

La Sambre, affluent de la Meuse

Lancement du projet Interreg DIADeM

13 mars 2017

Guillaume CAFFIER, SAGE Sambre au PNR Avesnois

Jérémie BENOIT, Contrat de Rivière Sambre & Affluents



La Sambre, cours d'eau international



© vu sur www.las.com.munes.com

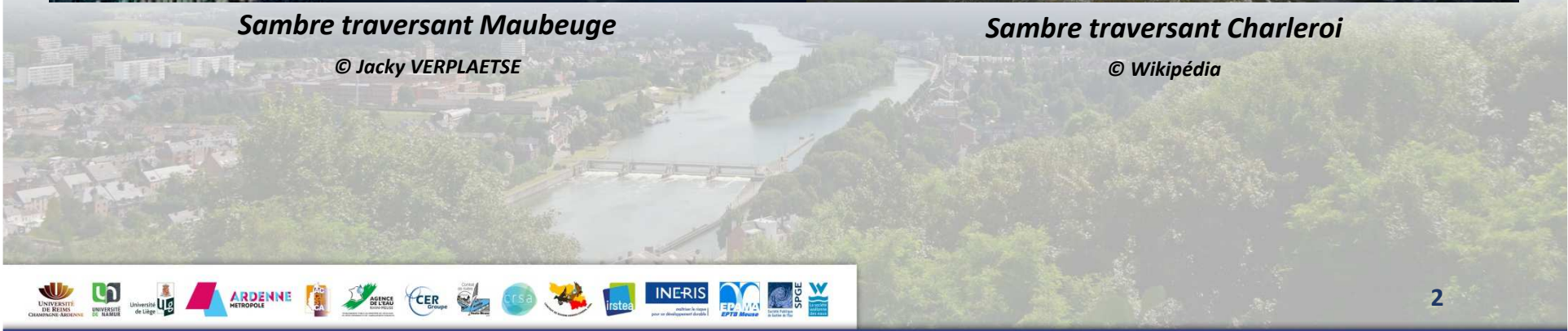
Sambre traversant Maubeuge

© Jacky VERPLAETSE



Sambre traversant Charleroi

© Wikipédia

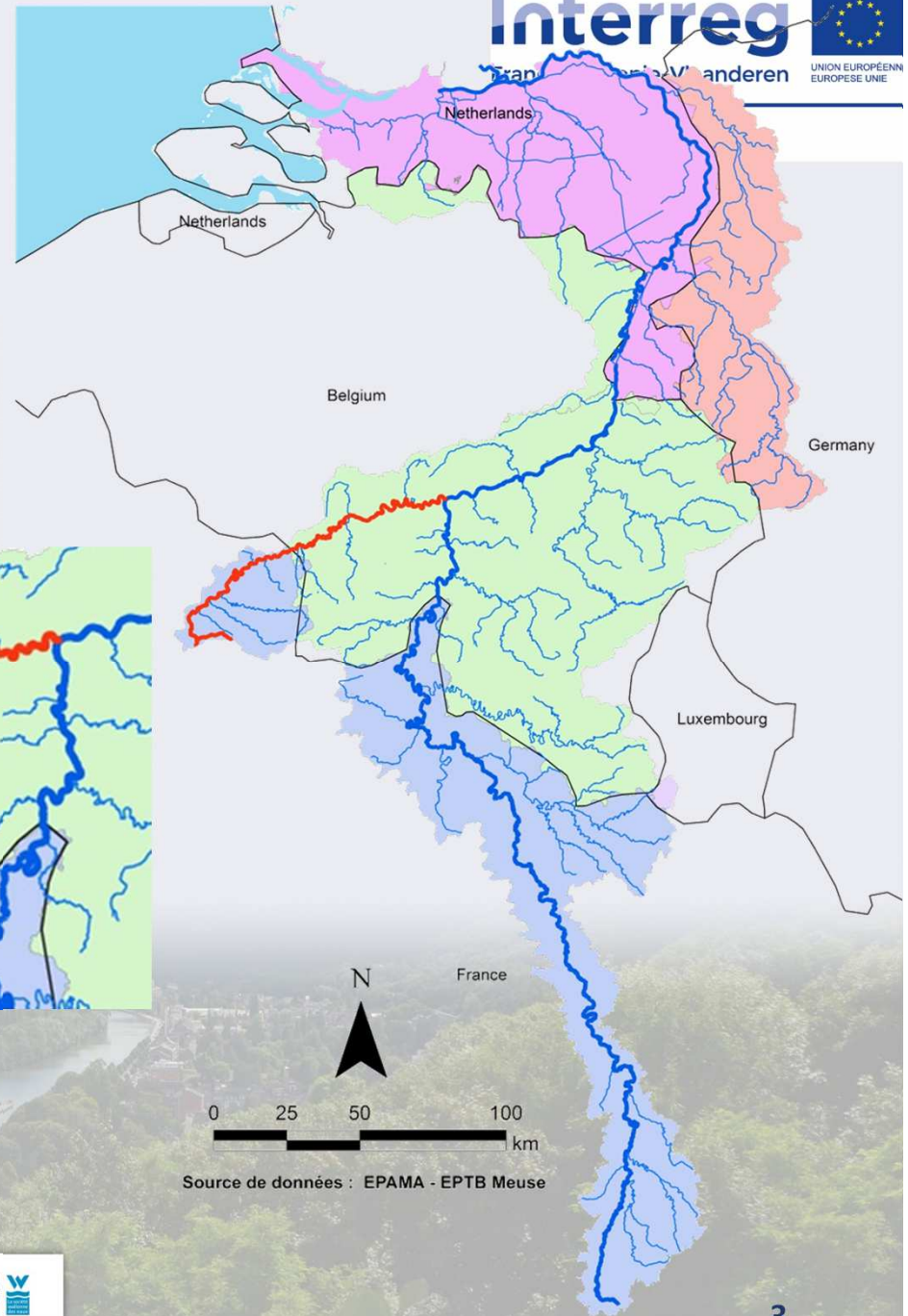


Cartographie

La Sambre dans le district international de la Meuse

Légende

- Sambre
- Meuse
- Bassin belge
- Bassin français
- Bassin allemand
- Bassin hollandais
- Bassin luxembourgeois



Source de données : EPAMA - EPTB Meuse

En quelques mots et chiffres

Étymologie

Sambre → « Samara » en gaulois signifiant « tranquille »

Source

Commune de Fontenelle, département de l'Aisne, plateau de Saint-Quentin - FRANCE.

Embouchure

Dans la Meuse au lieu-dit le Grognon à Namur.

Longueur 180 km dont 88 en France.

Territoires traversés France puis Belgique.



	France	Belgique
Département / Provinces	Aisne / Nord	Hainaut et Namur
Communes	30	14

En quelques mots et chiffres

Organismes gérant le cours d'eau

France	Belgique
Voies Navigables de France 	Service Publique de Wallonie – DGO2 – Direction des Voies Hydrauliques 

Principaux affluents (amont vers aval)

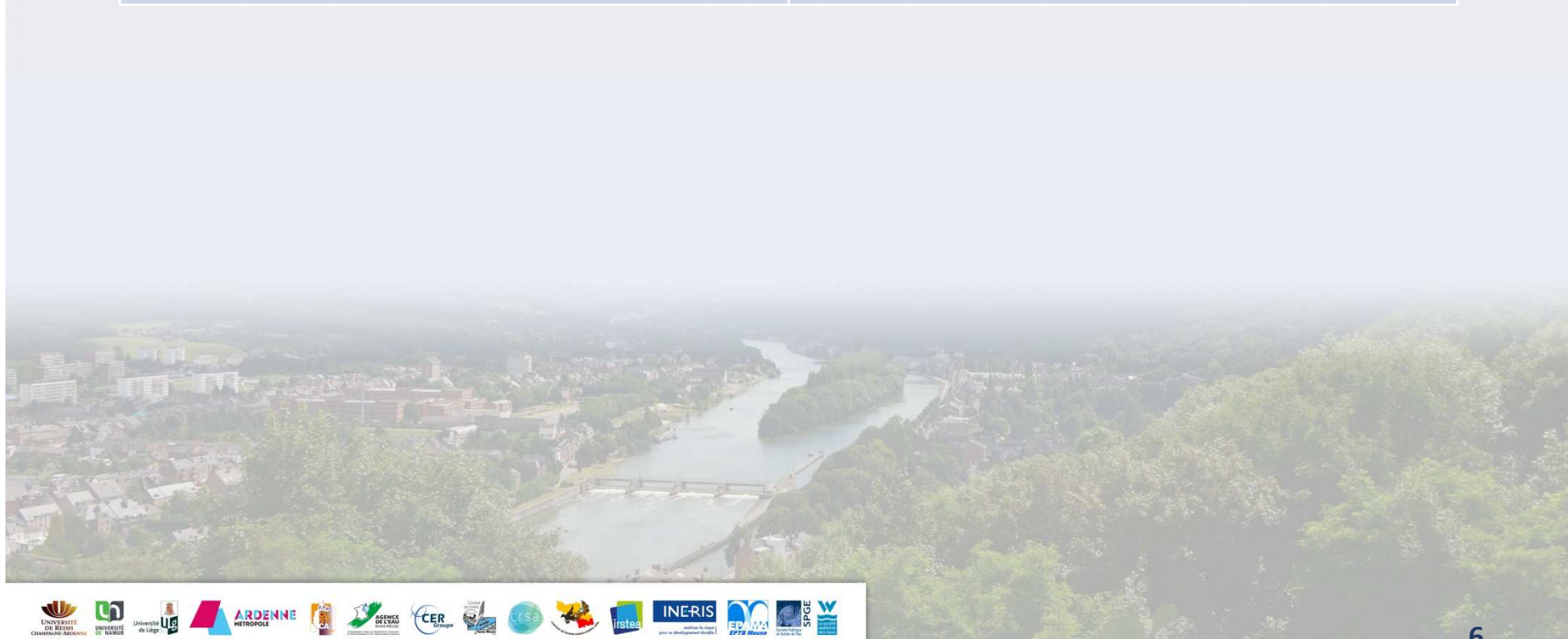
France	Belgique
La Rivièrette, l'Helpe Mineure, l'Helpe Majeure, la Tarsy, le Cligneux, la Solre	la Thure, la Hantes, la Biesmes l'Eau, l'Eau d'Heure, le Piéton, le ruisseau d'Hanzinne, la Biesme, le ruisseau de Fosses et l'Orneau

En quelques mots et chiffres

Pente moyenne 0,035%

Débits

France	Belgique (exutoire à Namur)
$Q_{\text{médian}} = 12,2 \text{ m}^3/\text{s}$	$Q_{\text{médian}} = 13,7 \text{ m}^3/\text{s}$
$Q_{\text{étiage}} = 2,4 \text{ m}^3/\text{s}$	$Q_{\text{étiage}} = 3,1 \text{ m}^3/\text{s}$
$Q_{\text{crue 20 à 30}} = 142,3 \text{ m}^3/\text{s}$	$Q_{\text{crue}} = 144,7 \text{ m}^3/\text{s}$



Histoire

- Utilisée depuis le moyen-âge.
- Au XVIII^e siècle, la Sambre a été détournée afin de rejoindre le bassin parisien ce qui a permis notamment, le transport du bois du Nouvion vers Paris pour la construction de la ville.
- Difficilement navigable jusqu'en 1830 à cause de crues, gels, assèchements.
 - ➔ Navigables 5 à 6 mois/an.
- Tracé très sinueux et parsemés d'entraves (ouvrages, déchets,...)
- Canalisation de la Sambre :
 - 1825 à 1829 : côté belge.
 - 1832 à 1836 : côté français.
 - ➔ Amélioration de la navigabilité au détriment de l'écosystème.
- Années 1970 : Construction des barrages de l'Eau d'Heure permettant de maintenir la navigabilité dans la Sambre, le canal Charleroi-Bruxelles et la Meuse.



Utilisation de la Sambre

Rivière utilisée pour :

- Industries.
 - Meunerie.
 - Carrière.
 - Chimie
 -
- Transport.
- Energies.
 - Hydroélectricité. (Turbines VLH)
 - Eau de refroidissement pour centrales électriques..
- Tourisme.
 - Plaisance.
- ...



Moulin – Solre-sur-Sambre



Calcaires de la Sambre – Monceau-sur-Sambre



Turbines VLH – Marcinelle



Solvay - Moustier

lavenir.net



RÉSEAU DES VOIES NAVIGABLES EN WALLONIE



Navigabilité

Critère	France	Belgique
Type de navigation	Classe 1 → Spits	<ul style="list-style-type: none"> • Haute Sambre : Classe I → Spits • Carrefour Sambre – Canal Charleroi – Bruxelles : Classe IV → R.H.K • Basse Sambre : Classe Vla → Grand Rhénan
Linéaire navigable	53 km	100 km
Nombre d'écluses sur le parcours	9	17

Navigabilité

Type de bateau	Photo	Caractéristiques
Spits	 <p>© Claude De Ryck</p>	<ul style="list-style-type: none">• Conçu pour les voies navigables de petit gabarit et les petites écluses.• Dim. : 38,50 X 5,05 X 2,2 m.• Tonnage : 250 à 400 tonnes.
R.H.K		<ul style="list-style-type: none">• Bateau-type « européen »• Dim. : 80-85 X 9,5 X 2,5 m.• Tonnage : 1 000 à 1 500 tonnes.
Grand Rhéнан		<ul style="list-style-type: none">• Dim. : 95-110 X 11,4 X 2,5-2,8 m.• Tonnage : 1 500 à 3 000 tonnes.

Navigabilité: partie française

2006: Fermeture du pont canal de Vadencourt (pour des questions de mise en sécurité)

Depuis 2006: la liaison entre la Sambre et le bassin de la Seine n'est plus assurée.

Fin 2015: Signature d'un protocole entre VNF, les intercommunalités, la Région, le Département et l'Etat

La reconstruction complète du pont ainsi que des travaux permettant la navigation sont actés

2020: Réouverture prévisionnelle du canal à la navigation de plaisance uniquement

Source VNF



La Sambre française



Canal après l'écluse de Landrecies

© SAGE Sambre

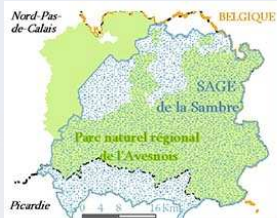
Sambre, cours d'eau

Trajet en France



Source de données : EPAMA - EPTB Meuse

Sous- bassin hydrographique de la Sambre en France



Réseau hydrographique

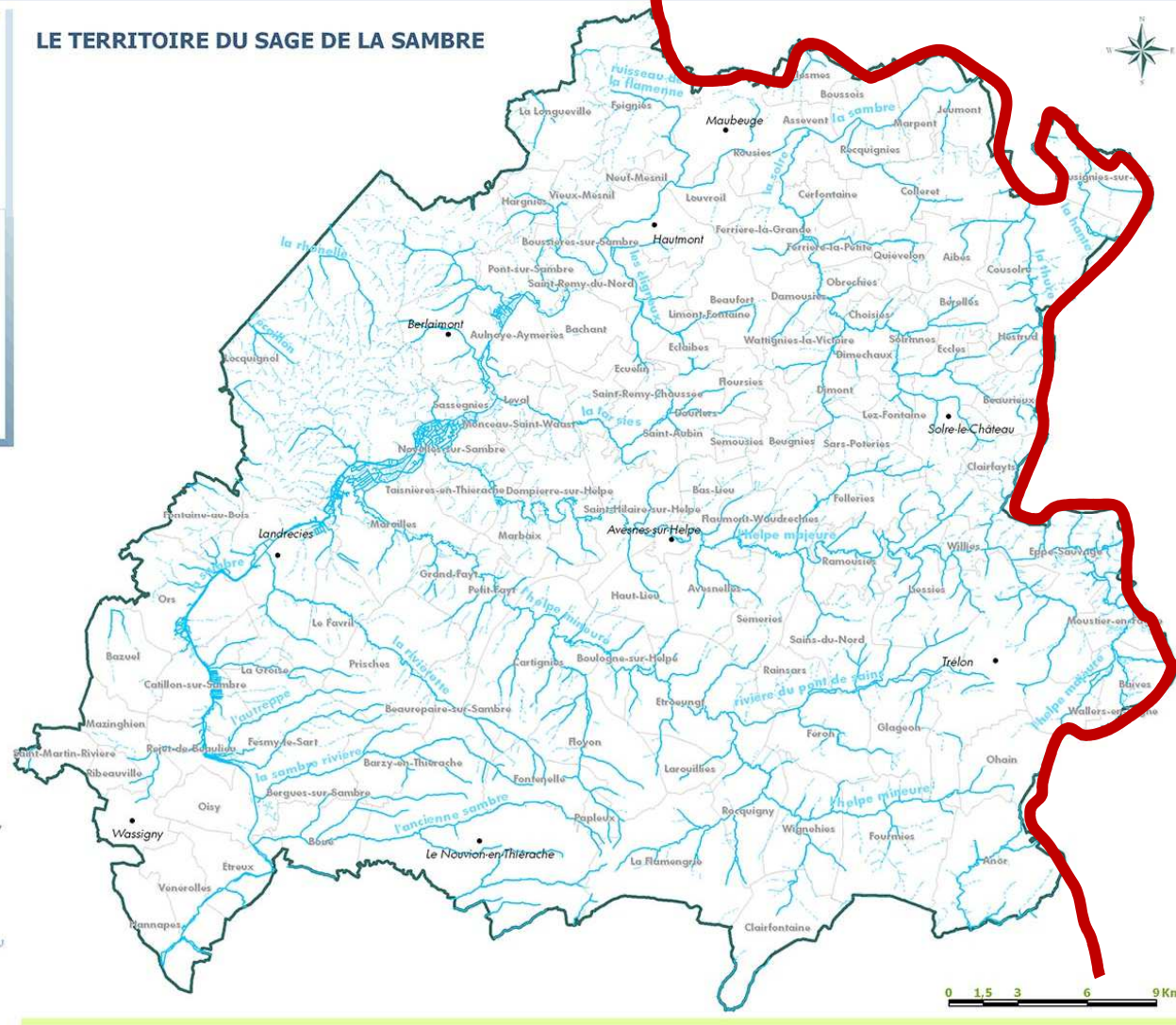
Type de régime

- Intermittent
- Permanent

Repères administratifs

- Chefs-lieux (arrondissement/canton)
- Périmètre du Sage de la Sambre
- Limites communales

LE TERRITOIRE DU SAGE DE LA SAMBRE



Sources :
SAGE © SMPNRA au titre du SAGE de la Sambre, 2006
Périmètre du Parc naturel régional de l'Avesnois © SMPNRA, 2010
Réseau hydrographique, limites communales, Chefs lieux arrondissement / de Cantons - BD Topo © IGN, Paris, 2002

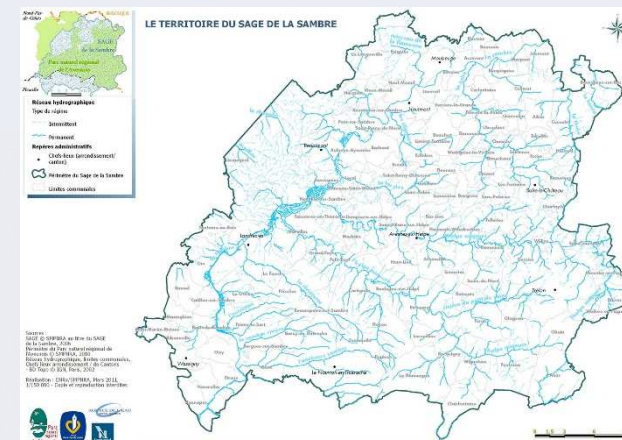
Réalisation : ENR/SMPNRA, Mars 2011, 1/150 000 - Copie et reproduction interdites



Sous- bassin hydrographique de la Sambre en France

Le bassin hydrographique de la Sambre (France)

Superficie	1 254 km ²
Population	205 000 habitants
Départements concernés	Nord et Aisne
Communes dans le bassin	122
Linéaire de cours d'eau	Sambre 128 km Helpe Mineure 67 km Helpe Majeure 61 km Solre 23 km
Masses d'eau	11

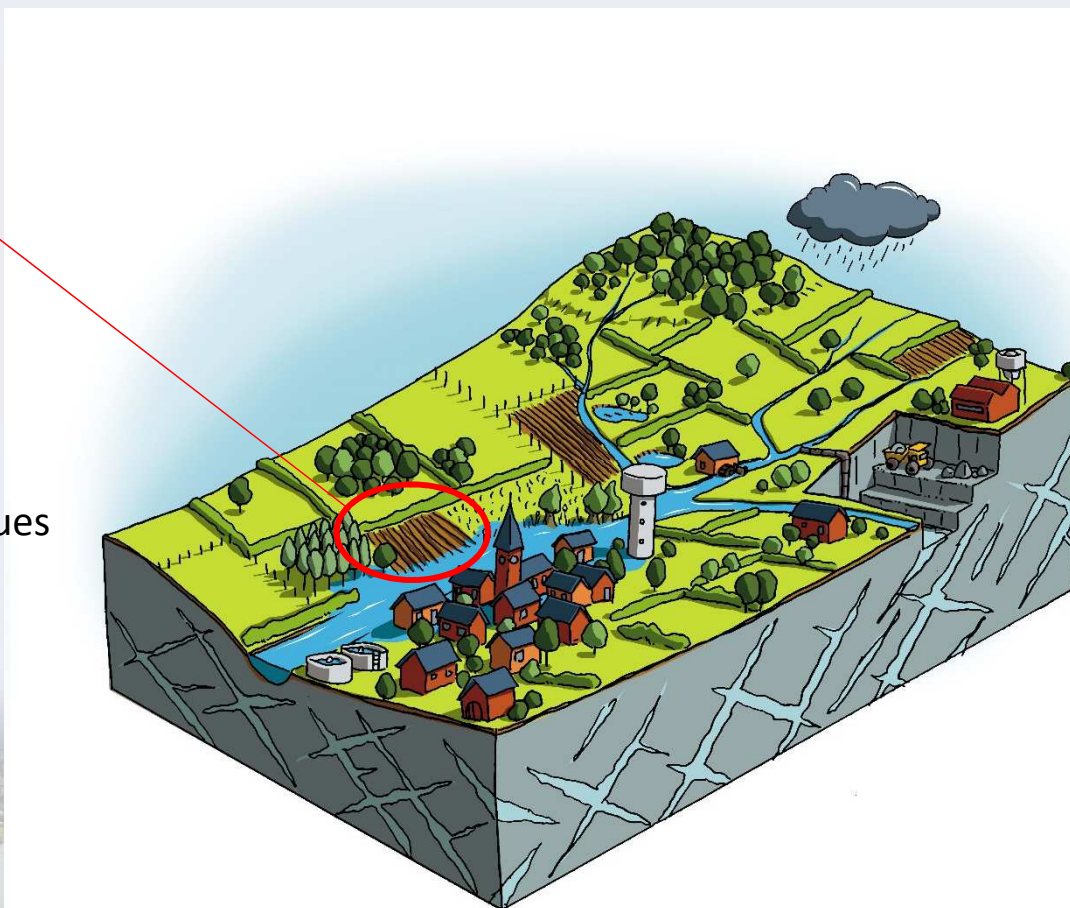


Les enjeux du bassin versant de la Sambre (partie Française)

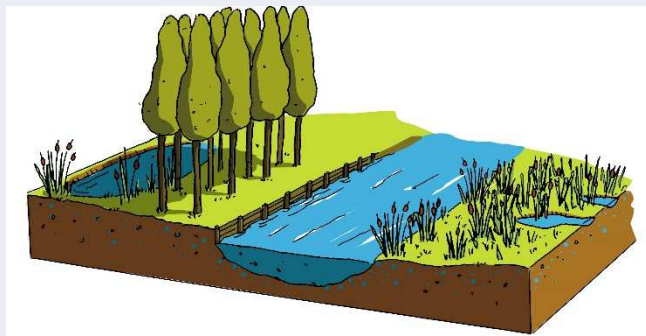


L'activité agricole

- Représente 62 % de la surface du bassins
- Historiquement bocage
- Mutation vers de la culture depuis quelques années

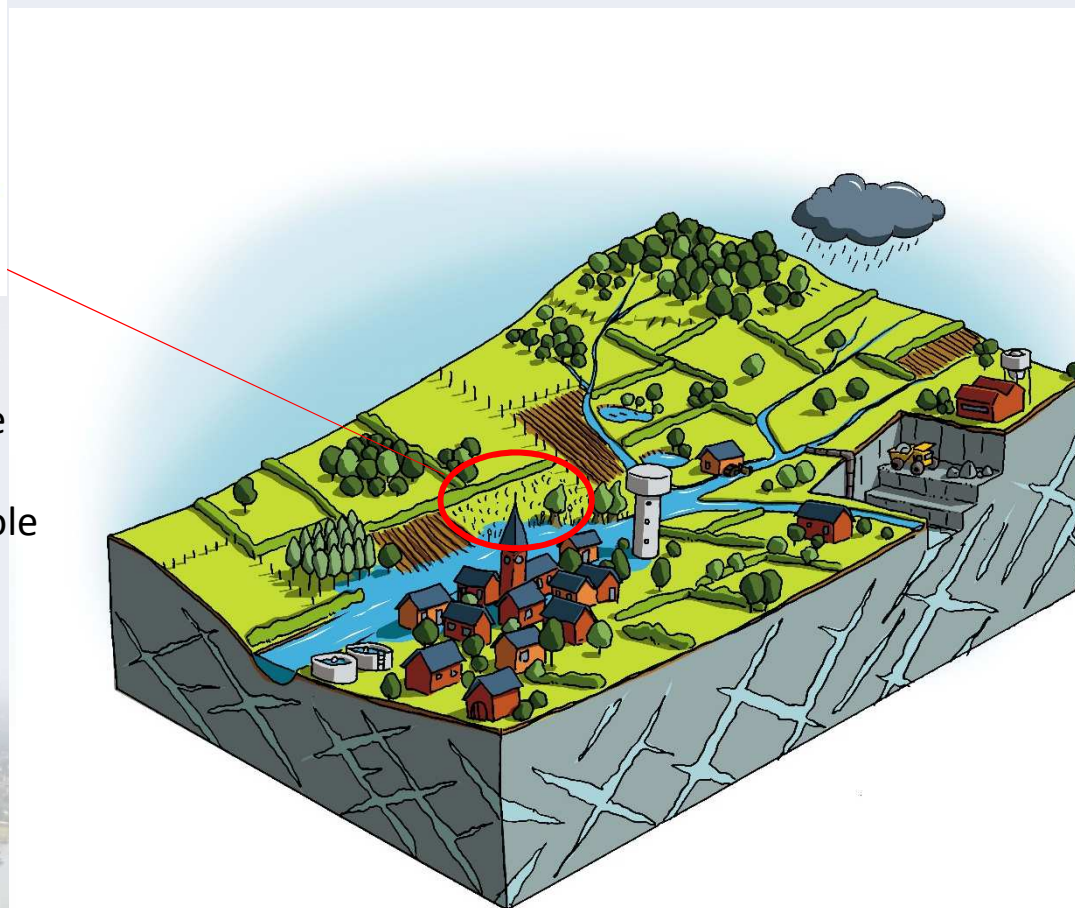


Les enjeux du bassin versant de la Sambre (partie Française)

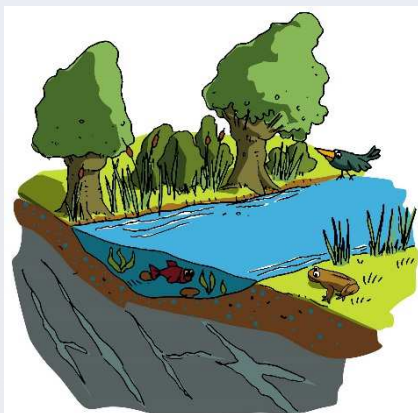


Les zones humides

- Milieux très importants en val de Sambre
- Soumis à de nombreuses pressions
- Souvent occupées par exploitation agricole

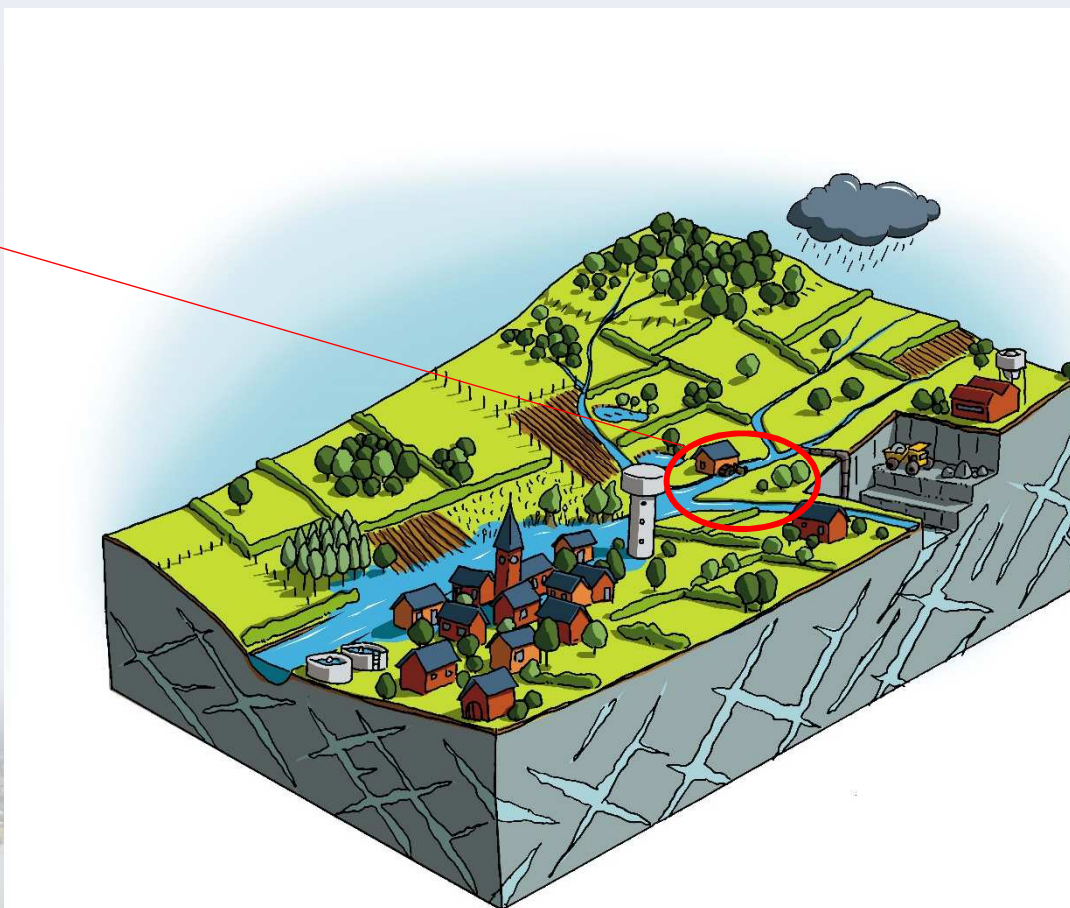


Les enjeux du bassin versant de la Sambre (partie Française)

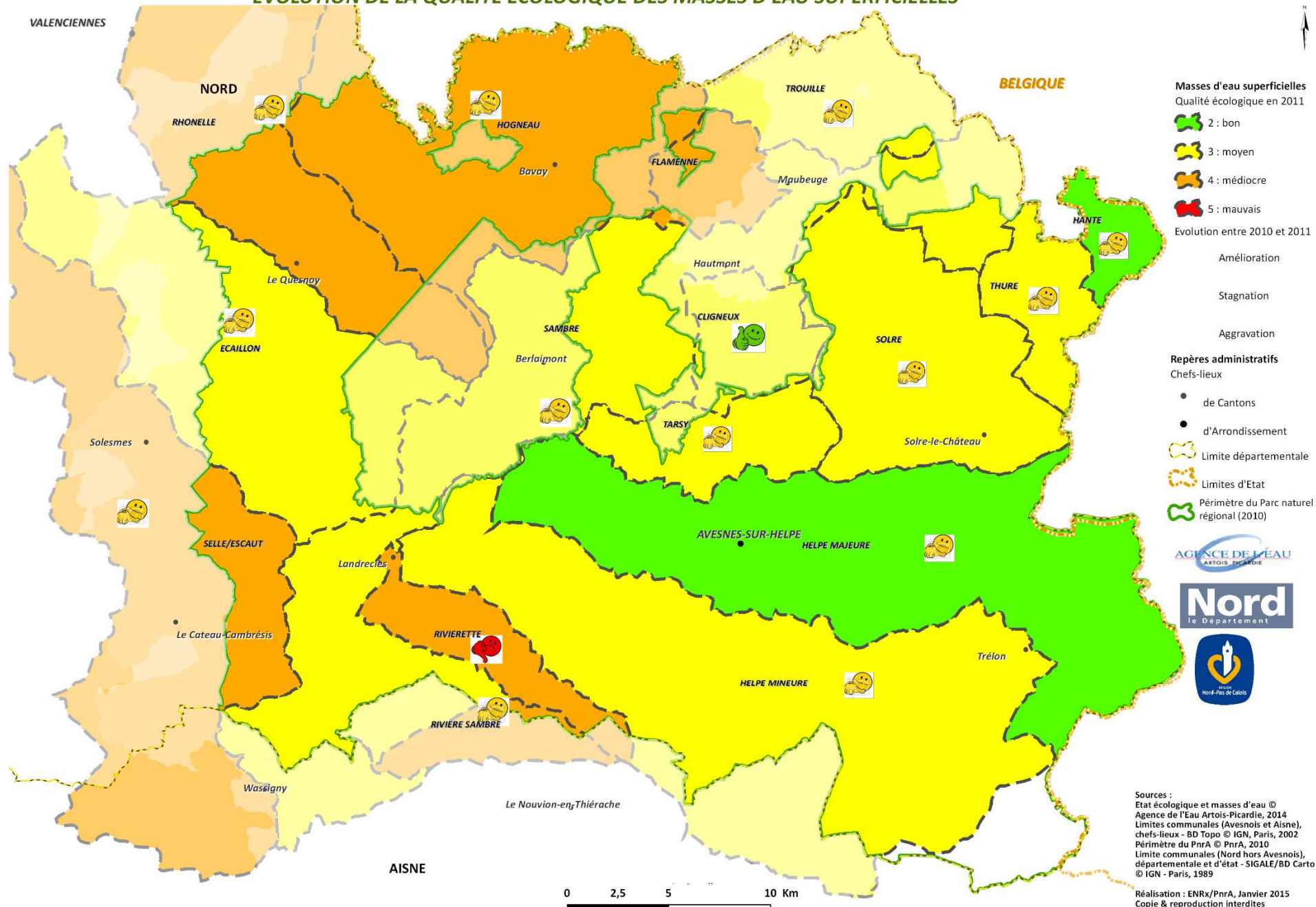


Les cours d'eau

- Relativement de bonne qualité
- Stagnation sur la majeure partie
- Quelques dégradations et améliorations



EVOLUTION DE LA QUALITÉ ÉCOLOGIQUE DES MASSES D'EAU SUPERFICIELLES

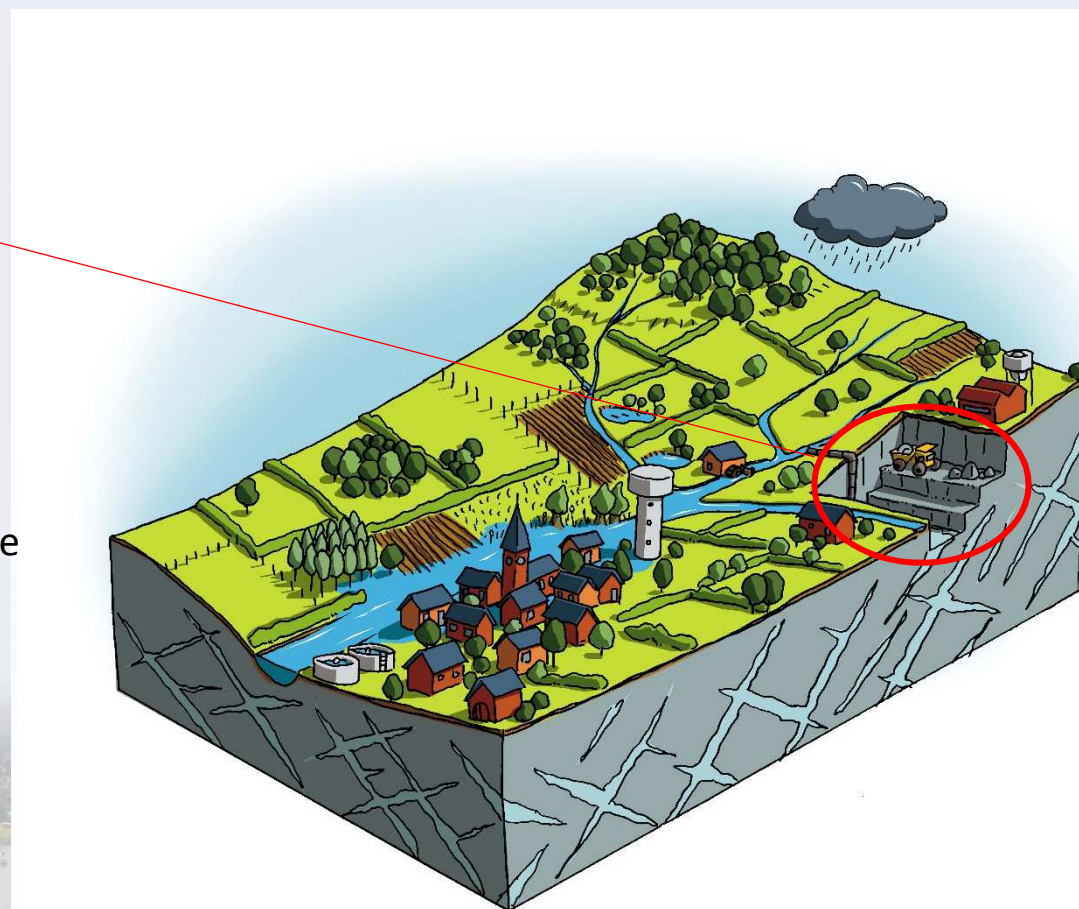


Les enjeux du bassin versant de la Sambre (partie Française)

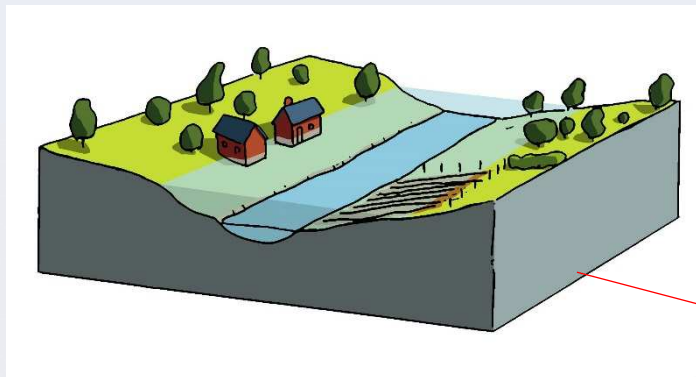


L'industrie

- 2^{ème} plus gros consommateurs d'eau potable (après l'alimentation)
- 13 millions de m³ prélevés chaque année dont 77% directement dans les nappes

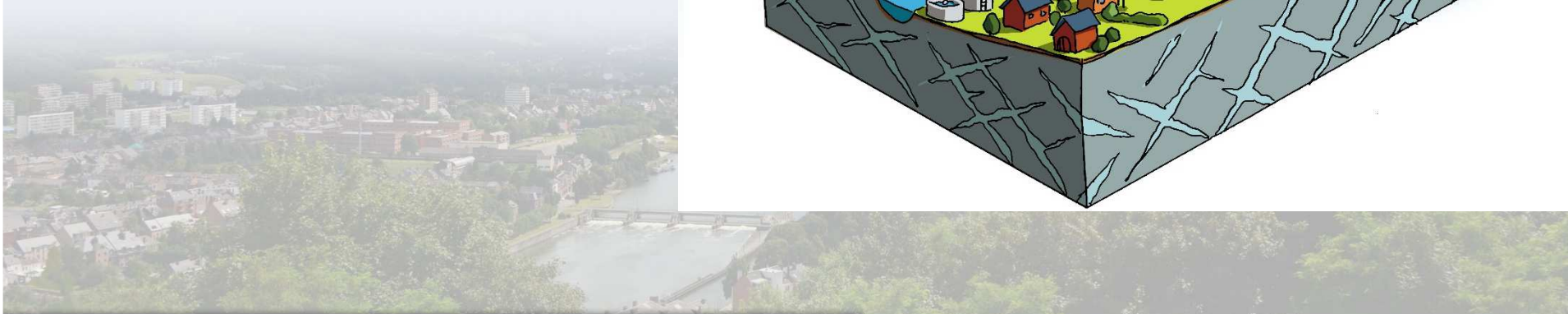
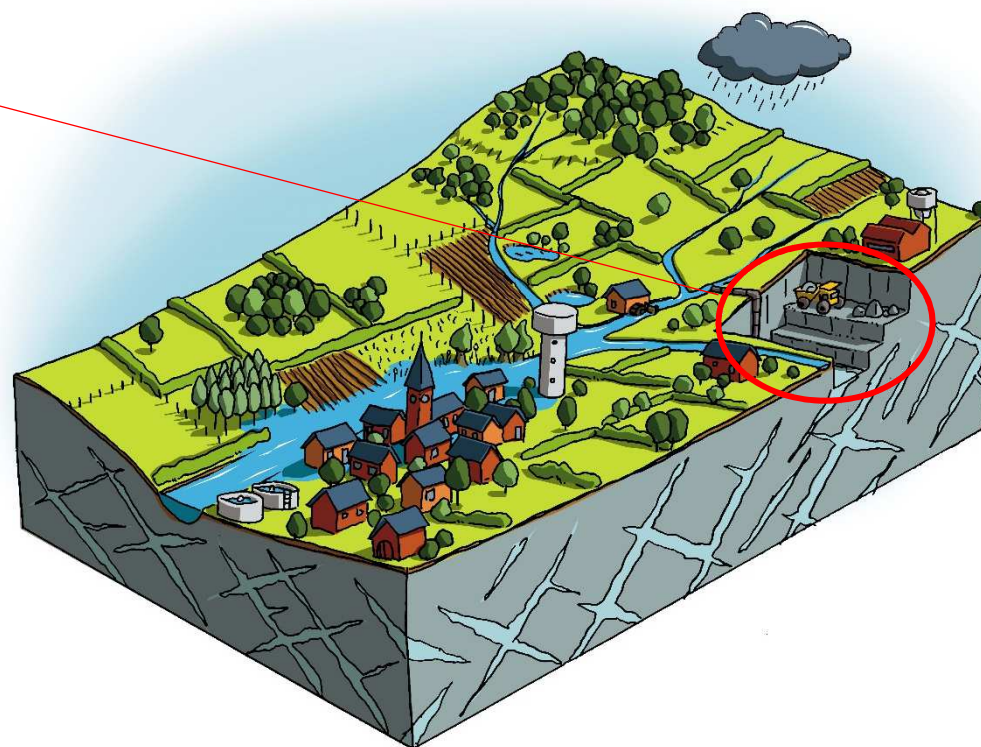


Les enjeux du bassin versant de la Sambre (partie Française)



L'urbanisation

- Augmente les enjeux pour le risque inondation



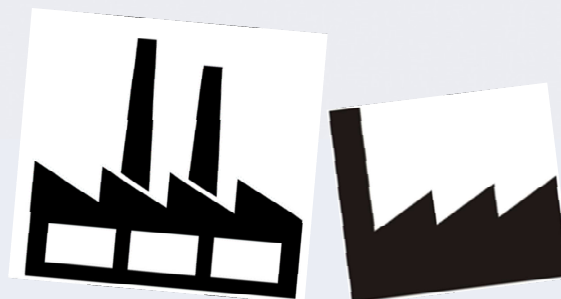
Les enjeux du bassin versant de la Sambre (partie Française)



15 000 personnes susceptibles d'être touchés par une crue centennale



Etablissements de pilotage de crise
Ors, Ferrière la Grand et Recquignies pour la mairie
Jeumont pour sa mairie, sa caserne de pompier et son commissariat (occurrence millénaire)

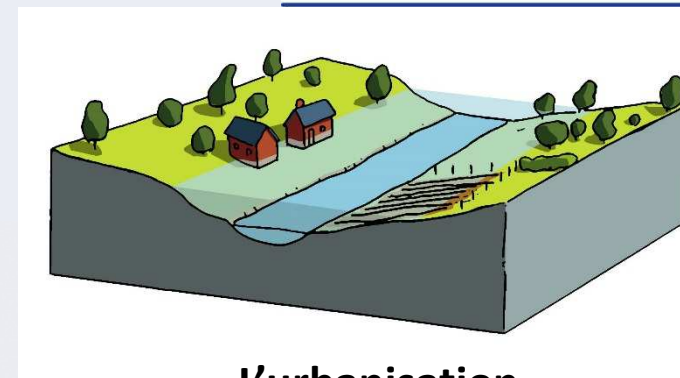


Entreprises et industries
93 entreprises représentant 1 934 emplois répartis sur 11 communes sont potentiellement menacés dont 72% se situent sur la seule commune de Jeumont
Pour une crue centennale



Ecoles et collèges

Les collèges de Maubeuge et Haumont, pour une crues d'occurrence décennale et centennale
Les écoles de Boussois et Recquignies en cas de scénario extrême



L'urbanisation



Aléa: faible moyen fort très fort

Zones AU	0,2 ha	1 ha	1,3 ha	5,6 ha
Zones U	80 ha	76 ha	39 ha	48 ha

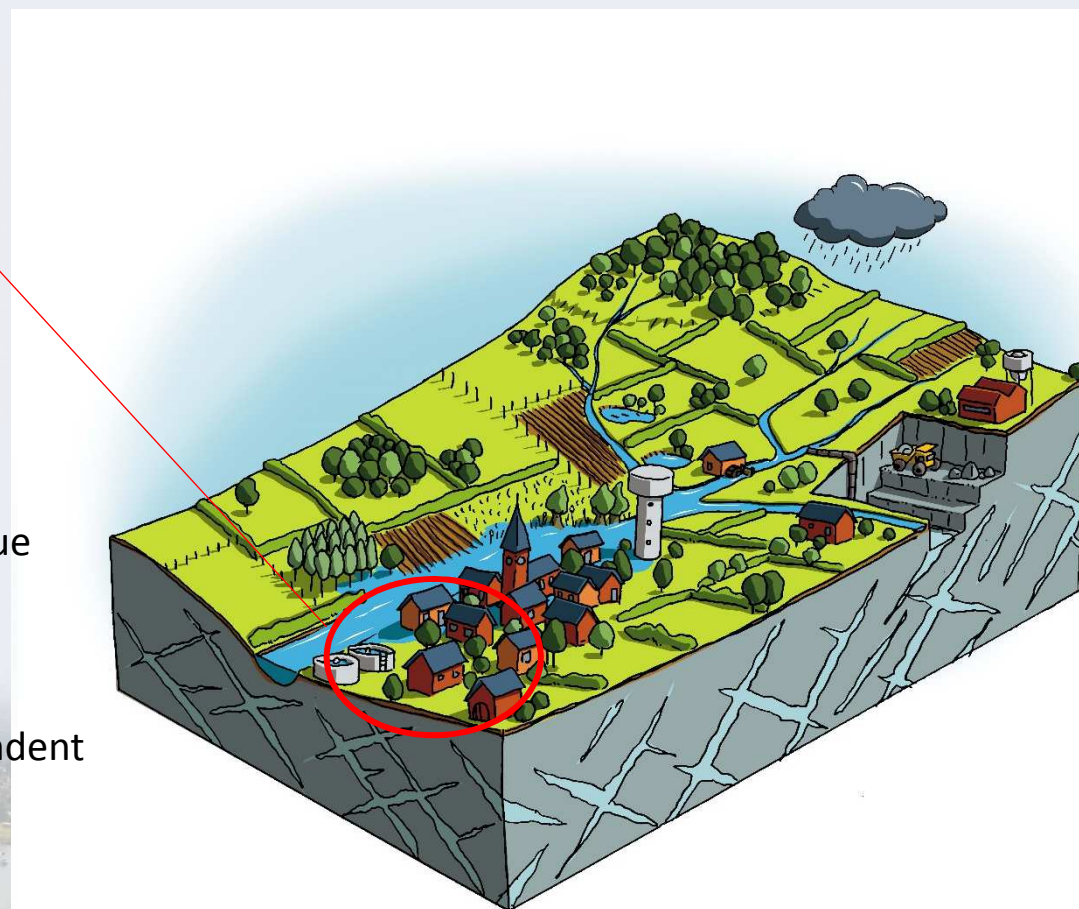
Pour une crue centennale

Les enjeux du bassin versant de la Sambre (partie Française)

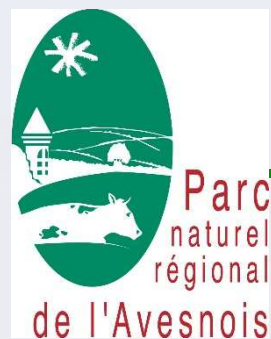


Consommation d'eau potable et assainissement

- Eau potable provient des nappes souterraines
- 16 millions de m³ y sont prélevés chaque année
- L'assainissement non collectif est très représenté sur le bassin (plus de 8 000 installations) dont la plus part ne répondent pas aux normes.



Les actions en cours portées par le Parc naturel régional de l'Avesnois



Préserver les milieux aquatiques

Reconquérir la qualité de l'eau

Maîtriser les risques d'inondation

Communiquer

Les actions en cours portées par le Parc naturel régional de l'Avesnois



Préserver les milieux aquatiques

- Conception d'une méthode **d'identification des zones humides** du territoire du PNRA
- Programme de **restauration de mares**
- Projet de **restauration et valorisation** du site des « marais d'Aymeries »
- Projet de **lutte contre l'Hydrocotyle Fausse Renoncule** qui envahit la Sambre

Reconquérir la qualité de l'eau

- Identification des **zones à enjeu environnemental** concernant l'Assainissement Non Collectif (ANC)
- Accompagnement des communes dans la **suppression de l'utilisation de produit phytosanitaires** pour l'entretien des espaces publics
- Accompagnement pour le développement de **l'agriculture biologique**, notamment dans les zones de captages

Maîtriser les risques d'inondation

- **Accompagnement des communes** suite aux inondations survenues cet été
- Elaboration de la Stratégie Locale de Gestion des Risques d'Inondation (**SLGRI**) de la Sambre
- Mise en place d'un Programme d'Action de Prévention des Inondations (**PAPI**) dès 2017

Communiquer

- Réalisation d'**un guide simplifié de reconnaissance des espèces végétales exotiques** envahissantes du territoire
- Réalisation d'une **plaquette** sur les espèces végétales exotiques envahissantes du territoire
- Réalisation d'**un guide d'identification et de préservation des zones humides**

Pour plus d'informations



4 cour de l'Abbaye,

59550 Maroilles

03.27.77.51.60

guillaume.caffier@parc-naturel-avesnois.com

<http://sage-sambre.parc-naturel-avesnois.fr/>

La Sambre belge



Sambre vue du teril du Boubier à Charleroi

© J-P Coqlet, guide nature et partenaire du PCDN de Charleroi

Sambre, cours d'eau

DIADeM

Trajet en Belgique



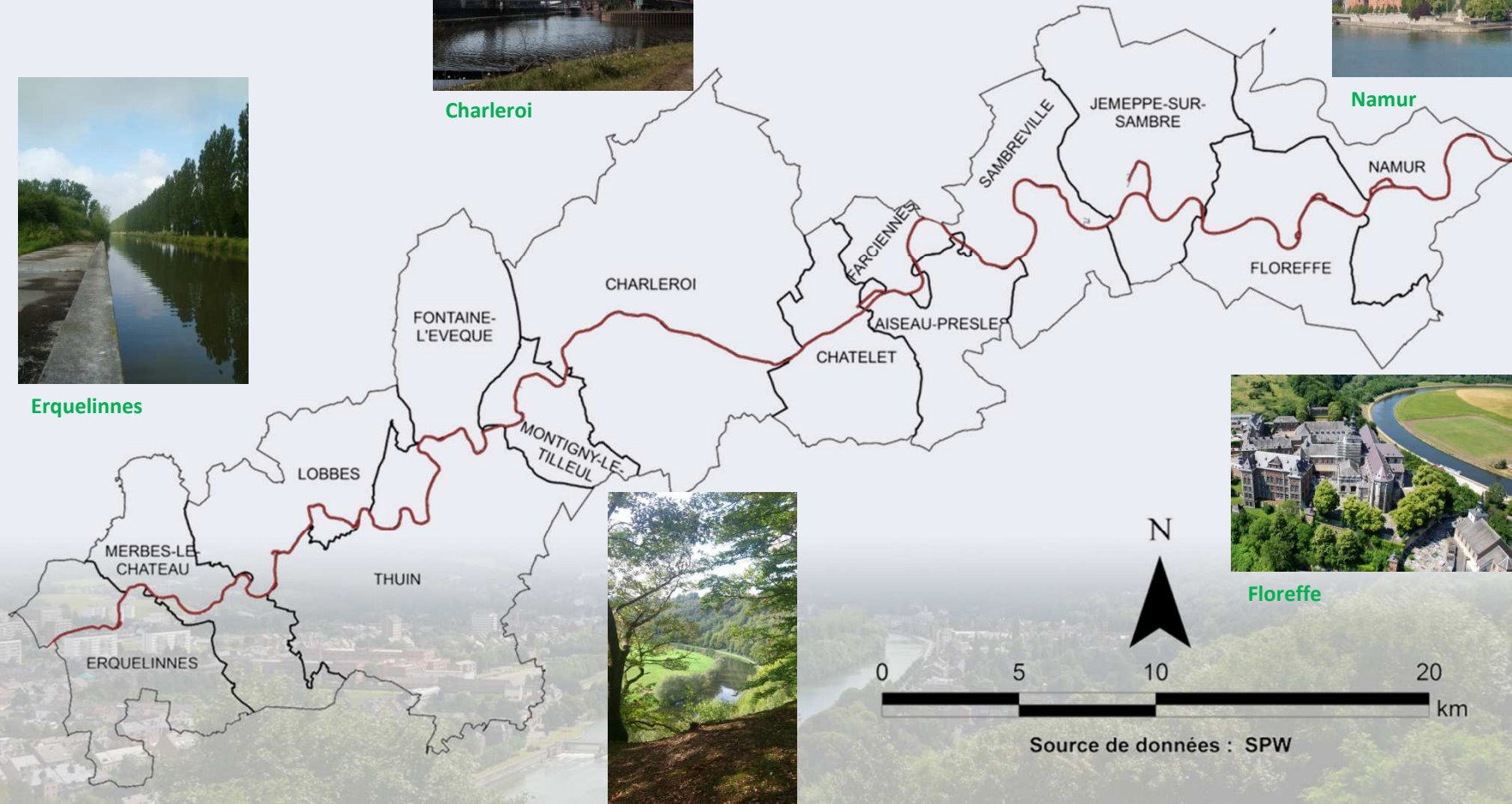
Erquelinnes



Charleroi



Namur



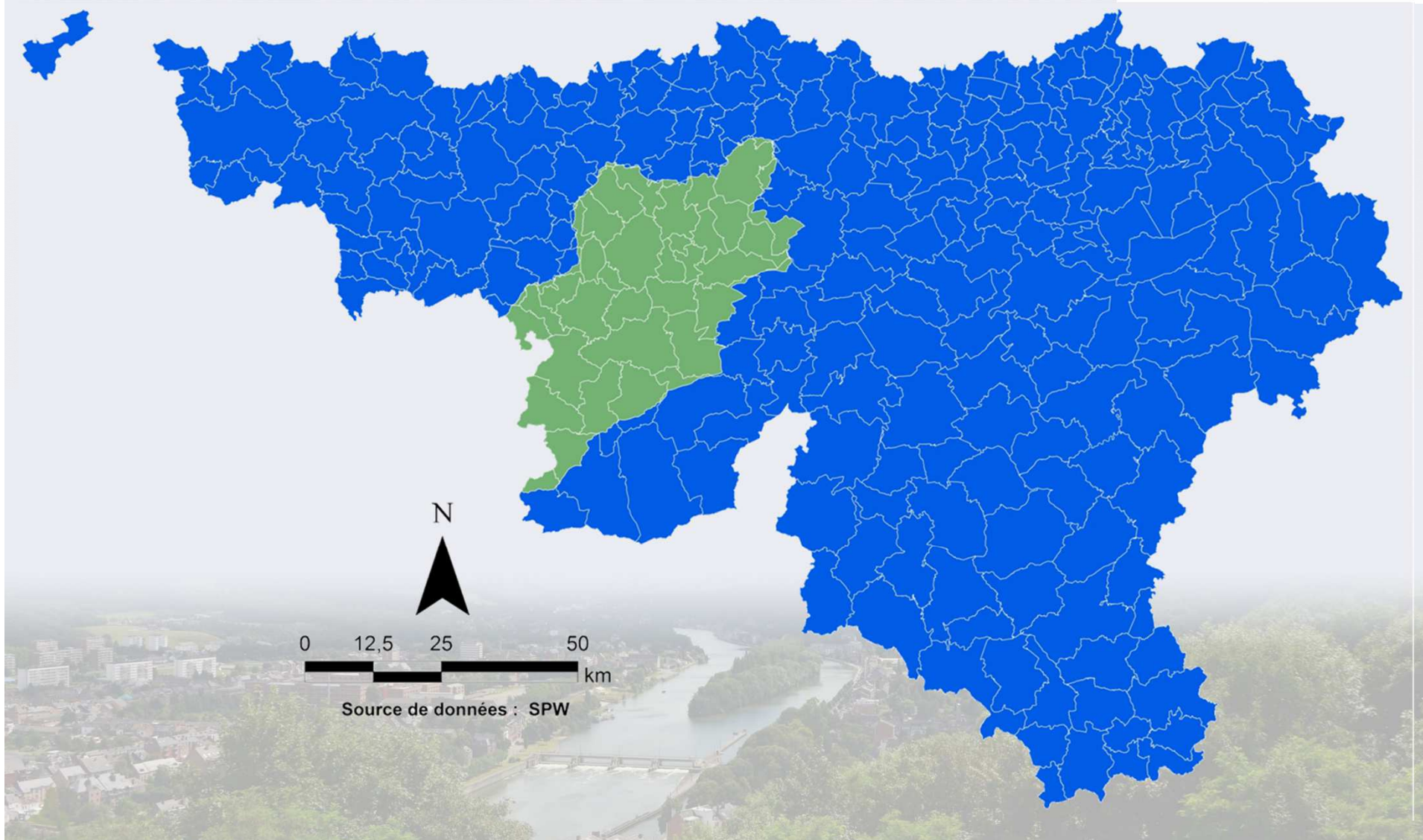
Floreffe

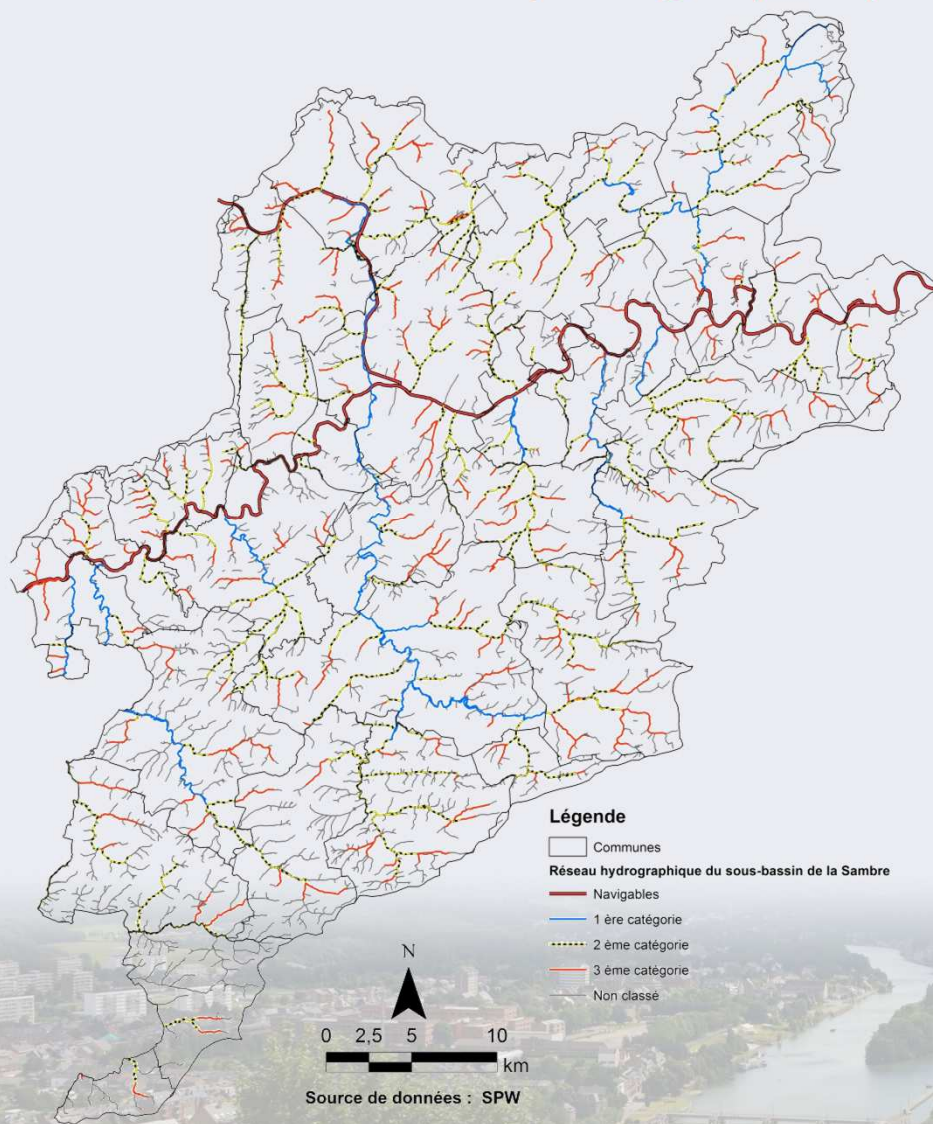


Thuin

Sous- bassin hydrographique de la Sambre

DIADeM





En quelques mots et chiffres

Le bassin hydrographique de la Sambre

Superficie	1 703 km ²
Provinces concernées	Hainaut et Namur
Communes dans le bassin	49 (31 affiliées au CR Sambre)
Linéaire de cours d'eau	2 369 km (dont 1 000 km classés)
Masses d'eau	31

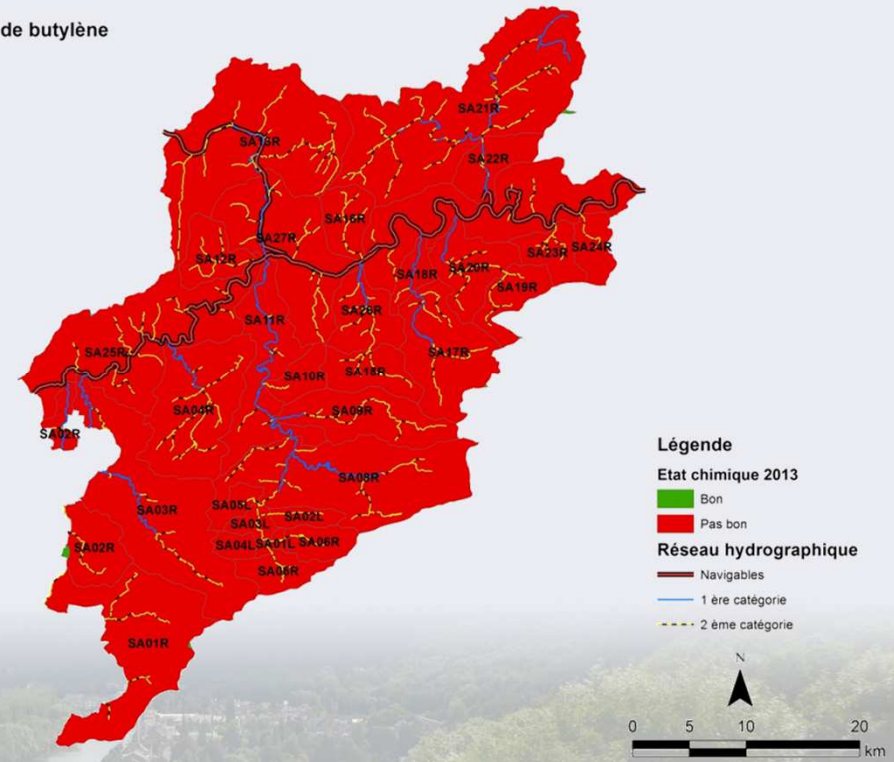
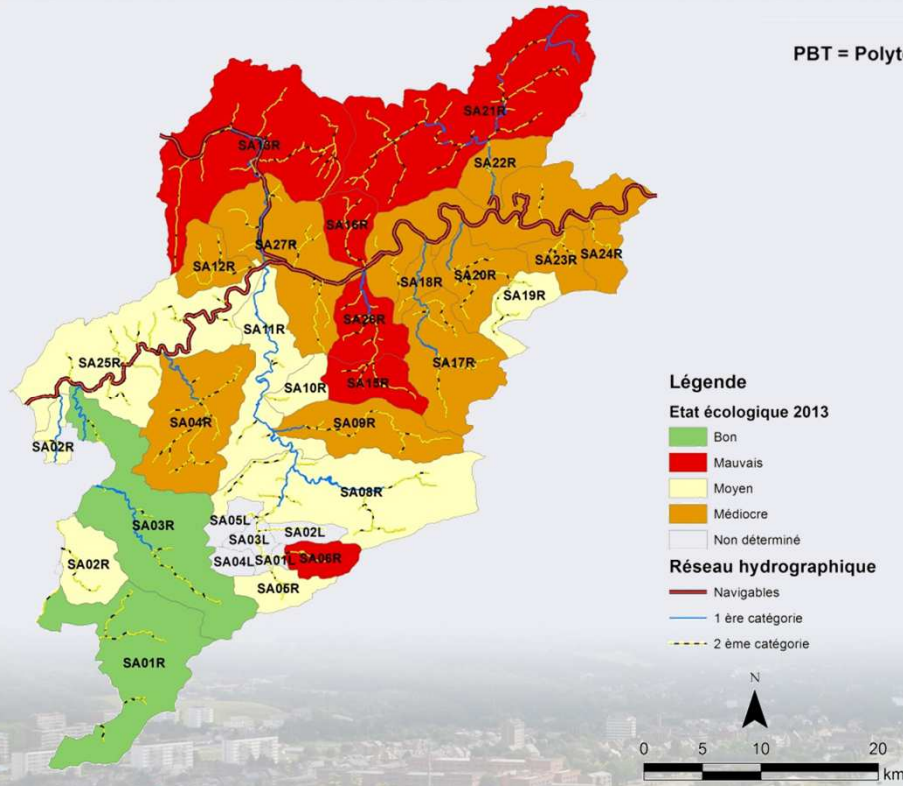
Qualité des eaux de surface

DIADeM

Etat écologique 2013

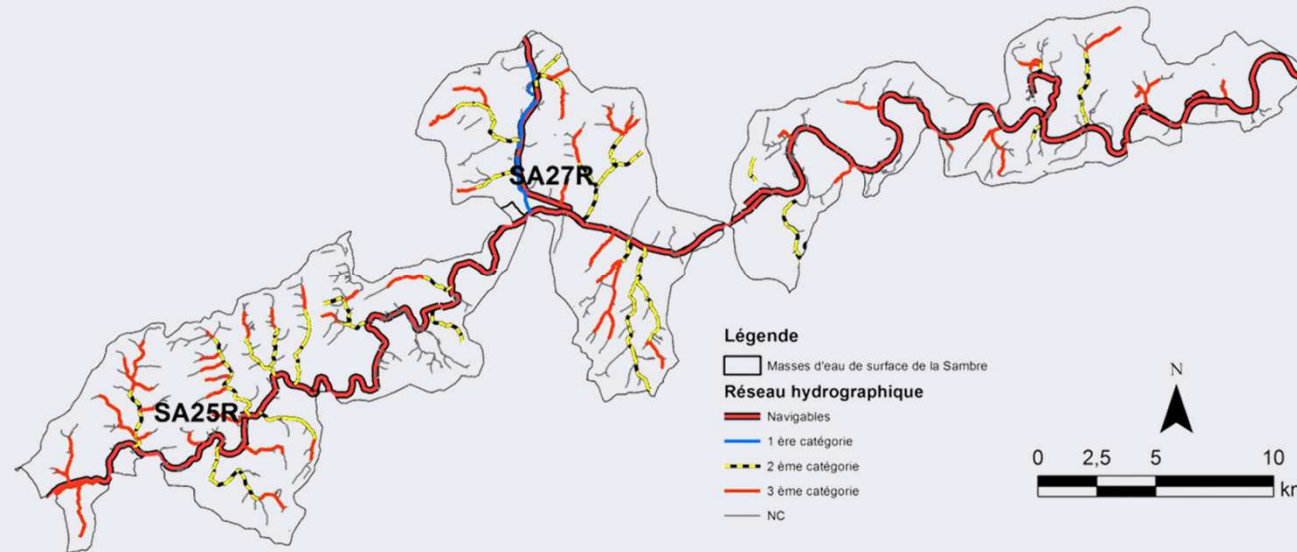
Etat chimique 2013 (avec PBT)

PBT = Polytéraphalate de butylène



Qualité des eaux de surface

DIADeM



SA25R (Sambre I)

Etat écologique = **Moyen**

Biologie : **Moyen**

Physico-chimie : **Bon**

Hydromorphologie : **Médiocre**

Etat chimique = **Pas bon**

SA27R (Sambre II)

Etat écologique = **Médiocre**

Biologie : **Médiocre**

Physico-chimie : **Moyen**

Paramètres généraux :

Hydromorphologie : **Médiocre**

Etat chimique = **Pas bon**

Sous-bassin hydrographique de la Sambre

Pressions/menaces sur le fleuve

Critère	Constat sur le sous-bassin
Démographie	634 444 hab. (INS : 2013) - 372 habitants/km ²
Industries	Pollution historique en aval de Charleroi → impact toujours présents. 197 industries rejetant des eaux → 21 IPPC, 18 SEVESO. 3 696 sites potentiellement pollués.
Agriculture	1 878 exploitations agricoles 51,37% du territoire. Agriculture intensive, érosion des berges, coulées boueuses, labour des crêtes de berges,...
Tourisme	Peu important → 366 établissements principalement dans sud du sous-bassin.
Hydromorphologie	OLCP, artificialisation des berges, abandon des noues.
Faune / Flore	Espèces invasives végétales : Renouées du Japon, balsamine de l'Himalaya, berces du Caucase,.... Espèces invasives animales : Rats musqués, ragondins, bernaches du Canada,...

Déchets

Eaux usées



Pesticides, engrais



Inondations



Disparition des habitats et des espèces



Substances chimiques, polluants



Sous- bassin hydrographique de la Sambre

Aménagements/actions réalisés

Construction de la STEP de Walcourt (INASEP)



Soirée d'informations sur l'érosion des berges, création d'une parcelle – pilote, réalisation d'un livret « agriculture,...



Végétalisation des berges de la Haute Sambre (Maison wallonne de la pêche)
Création d'un module d'animation sur les poissons



Réalisation d'un livret sur l'assainissement



Signalétique cours d'eau, barrages aux OFNI's



Pour plus d'informations



Wallonie



Portail « eau » : <http://eau.wallonie.be/>

Portail « environnement » :
<http://environnement.wallonie.be/>

Page web des Contrats de rivière :
http://environnement.wallonie.be/contrat_riviere/

Rue de Monceau Fontaine 42/20

6031 Monceau-sur-Sambre



071/960 718



071/960 719



info@crsambre.be

www.crsambre.be