



DIADeM

LA SEMOIS, AFFLUENT DE LA MEUSE

Yanick COLLIGNON, Contrat de Rivière Semois-Chiers





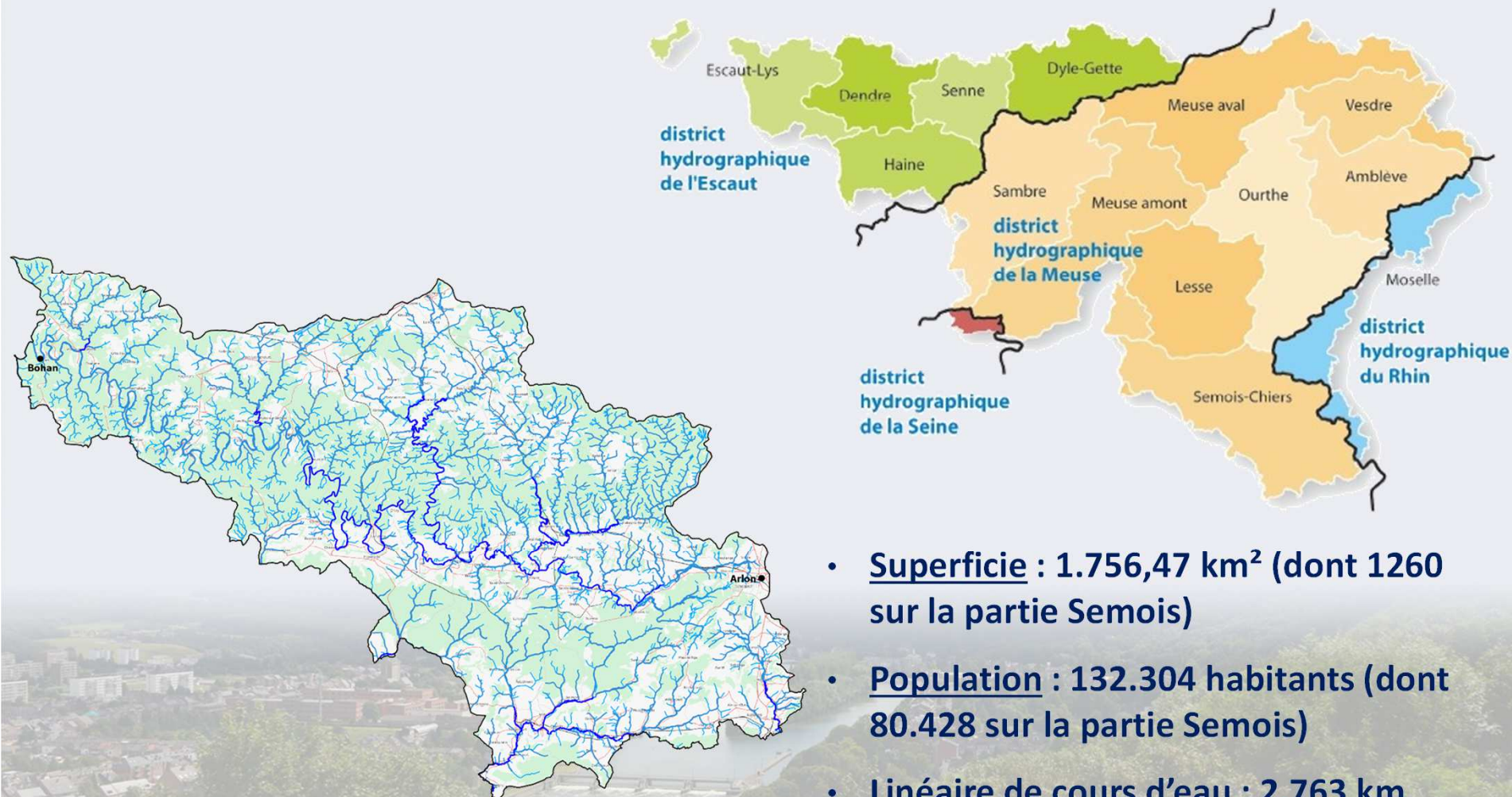
EPTB Meuse

LA SEMOIS-SEMOY INTERNATIONALE



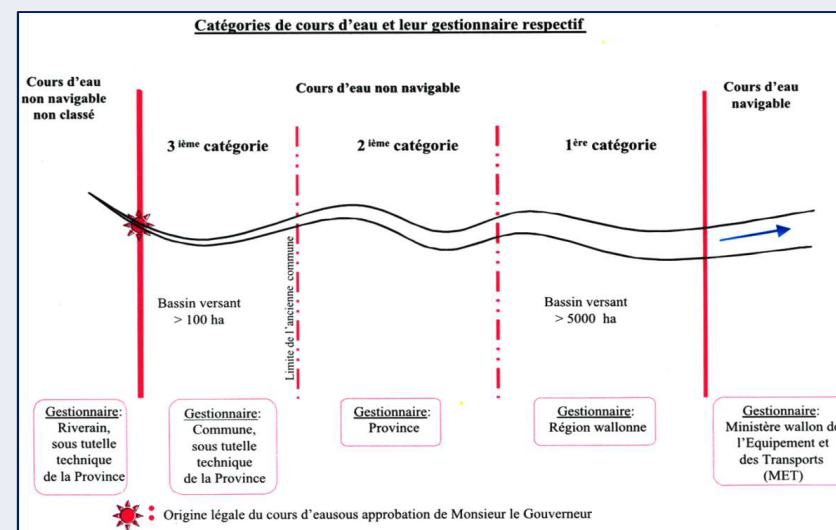
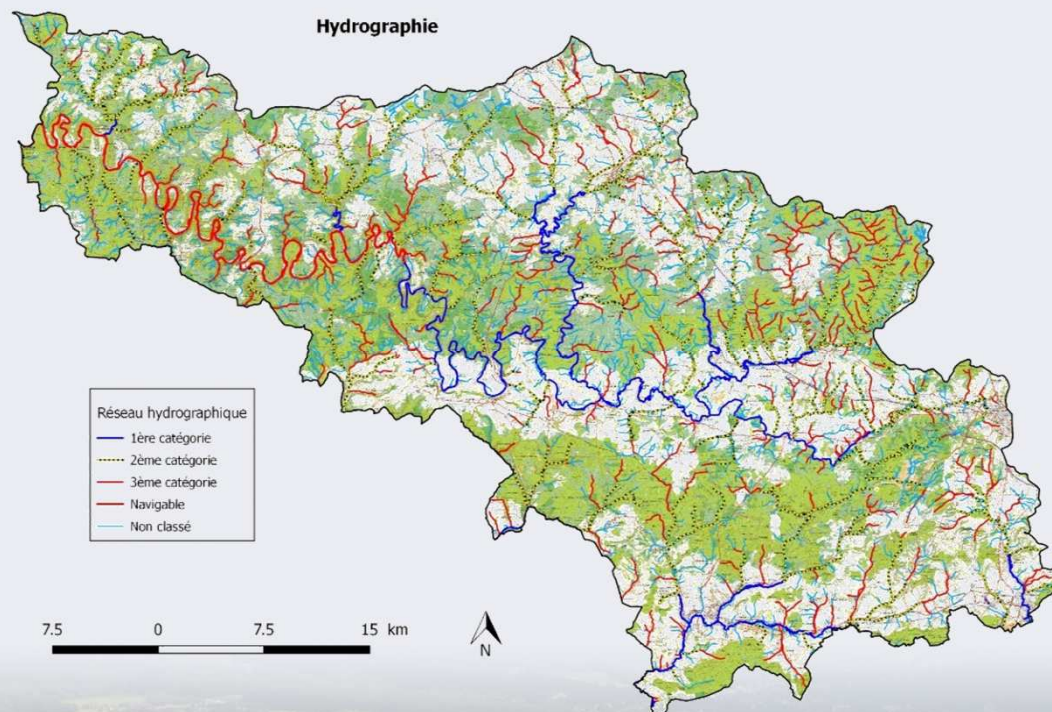
LA « SEMOIS » EN WALLONIE

Sous-bassin hydrographique « Semois-Chiers »



- **Superficie** : 1.756,47 km² (dont 1260 sur la partie Semois)
- **Population** : 132.304 habitants (dont 80.428 sur la partie Semois)
- **Linéaire de cours d'eau** : 2.763 km

Sous-bassin hydrographique « Semois-Chiers » Réseau hydrographique



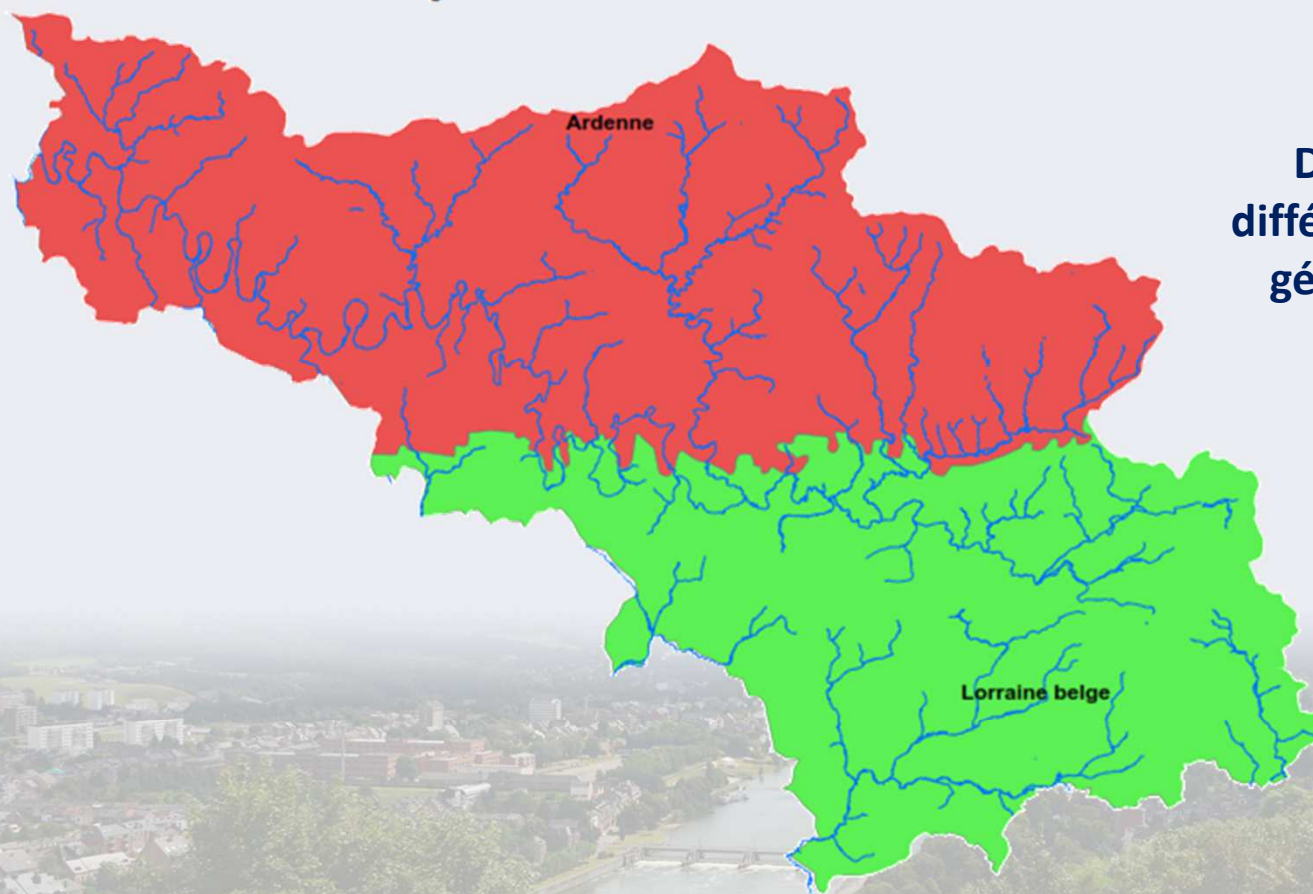
Classement des cours d'eau	Linéaire	%
Cours d'eau navigables	93 km	3,4 %
Cours d'eau non navigable de 1 ^{ère} catégorie	238 km	8,6 %
Cours d'eau non navigable de 2 ^{ème} catégorie	608 km	22 %
Cours d'eau non navigable de 3 ^{ème} catégorie	573 km	20,7%
Cours d'eau non classés	1 251 km	45,3%
TOTAL	2 763 km	100 %

Sous-bassin hydrographique « Semois-Chiers » Régions naturelles

Régions naturelles du sous-bassin Semois-Chiers

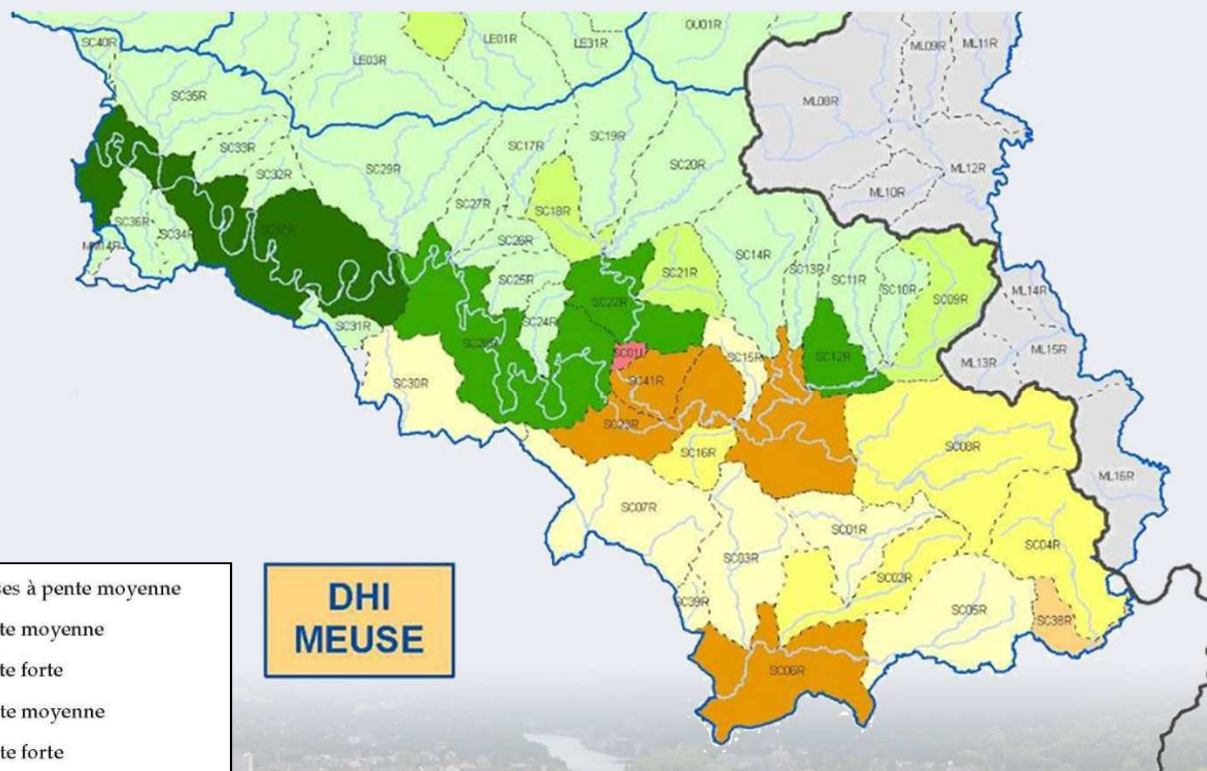


Deux régions naturelles
différentes en terme de relief,
géologie, ... vont définir le
type de cours d'eau



0 5 10 20
Kilomètres

Sous-bassin hydrographique « Semois-Chiers » Régions naturelles



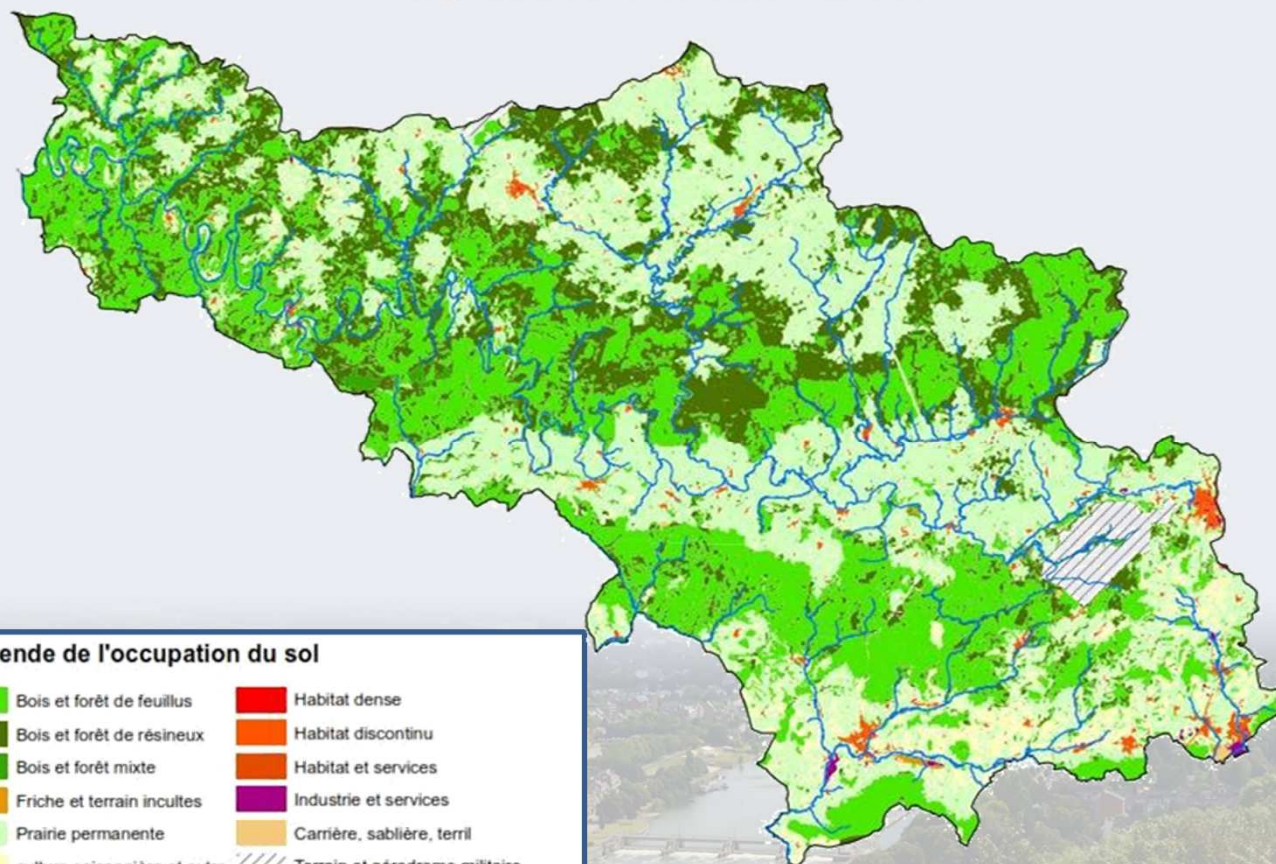
- Grandes rivières ardennaises à pente moyenne
- Rivières ardennaises à pente moyenne
- Rivières ardennaises à pente forte
- Ruisseaux ardennais à pente moyenne
- Ruisseaux ardennais à pente forte
- Rivières lorraines à pente moyenne
- Rivières lorraines à pente forte
- Ruisseaux lorrains à pente moyenne
- Ruisseaux lorrains à pente forte
- Réservoirs ardennais de grande profondeur

**DHI
MEUSE**

Sous-bassin hydrographique « Semois-Chiers »

Occupation du sol

Occupation du sol du sous-bassin Semois-Chiers



Zones de captage destinées à l'alimentation en eau potable, réserves naturelles domaniales, agréées, forestières, ZHIB, Natura 2000, zone amont des zones de baignade
→ 28 % du sous-bassin Semois-Chiers

Légende de l'occupation du sol

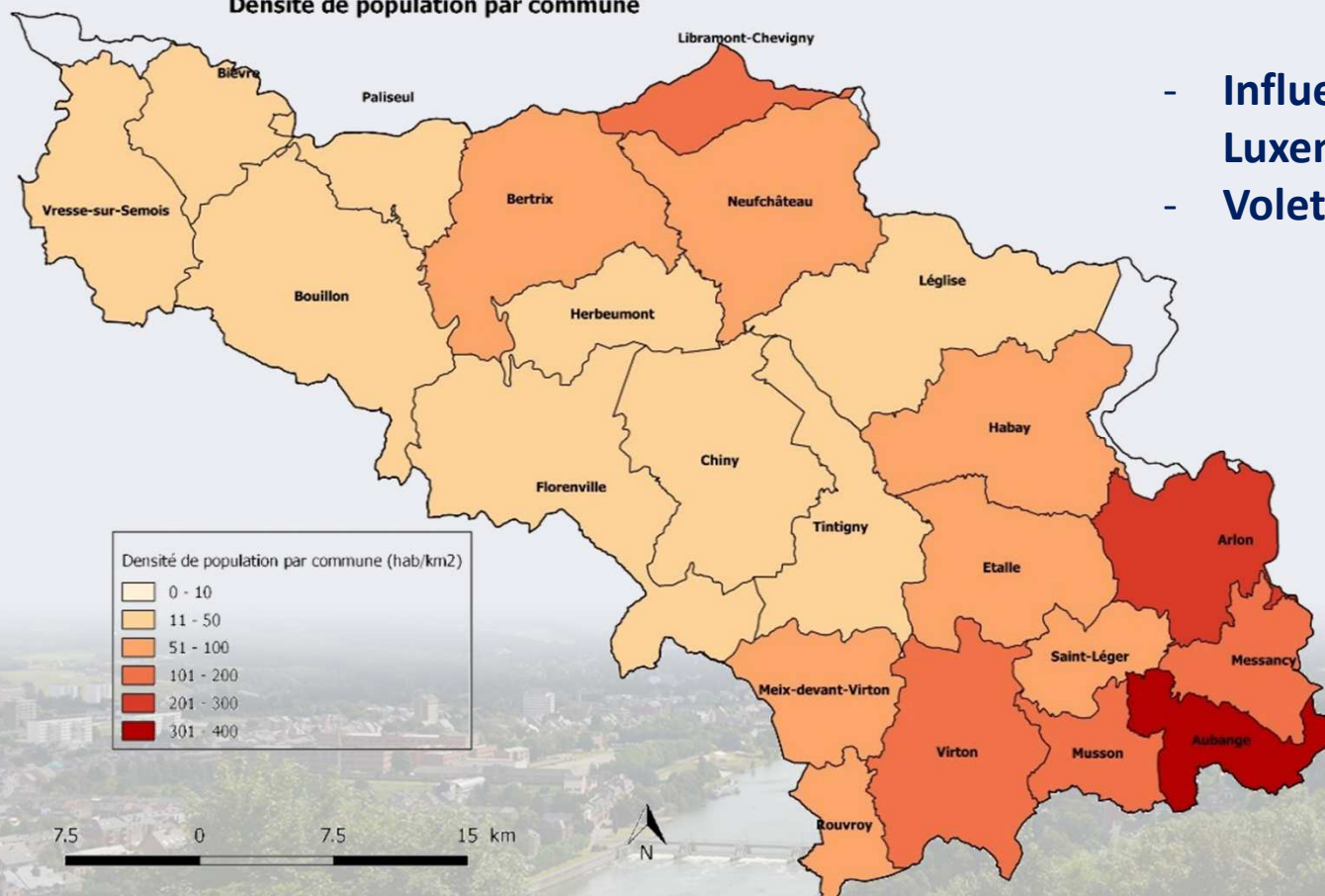
	Bois et forêt de feuillus		Habitat dense
	Bois et forêt de résineux		Habitat discontinu
	Bois et forêt mixte		Habitat et services
	Friche et terrain incultes		Industrie et services
	Prairie permanente		Carrière, sablière, terril
	Culture saisonnière et autre		Terrain et aérodrome militaire
	Espace vert urbain		Gare

0 5 10 20 Kilomètres

Sous-bassin hydrographique « Semois-Chiers »

Densité de population

Densité de population par commune

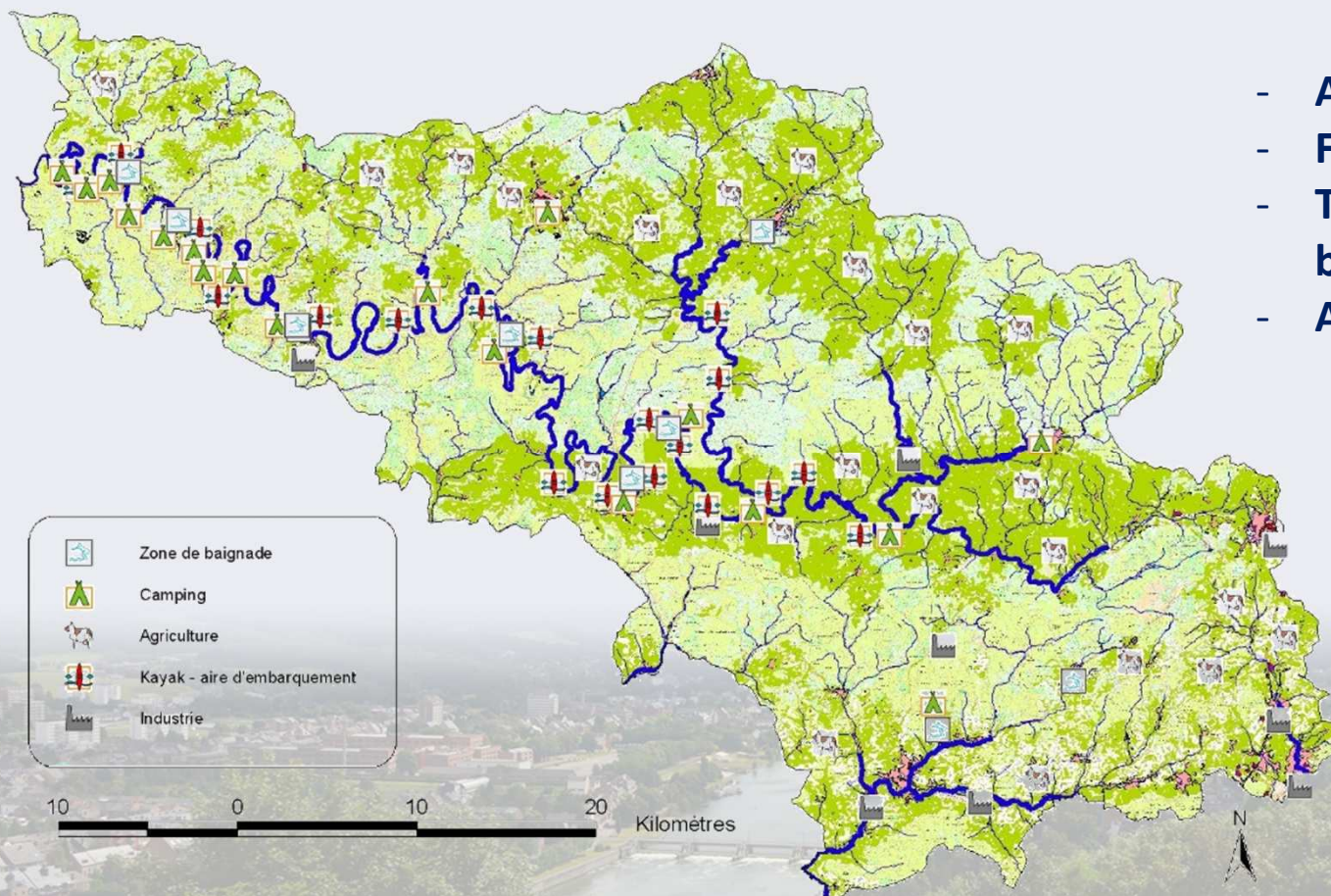


- Influence du Grand-Duché de Luxembourg
- Volet touristique

Sous-bassin hydrographique « Semois-Chiers »

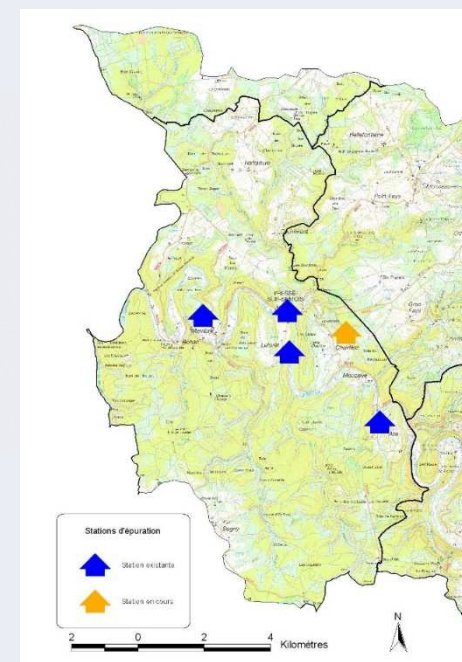
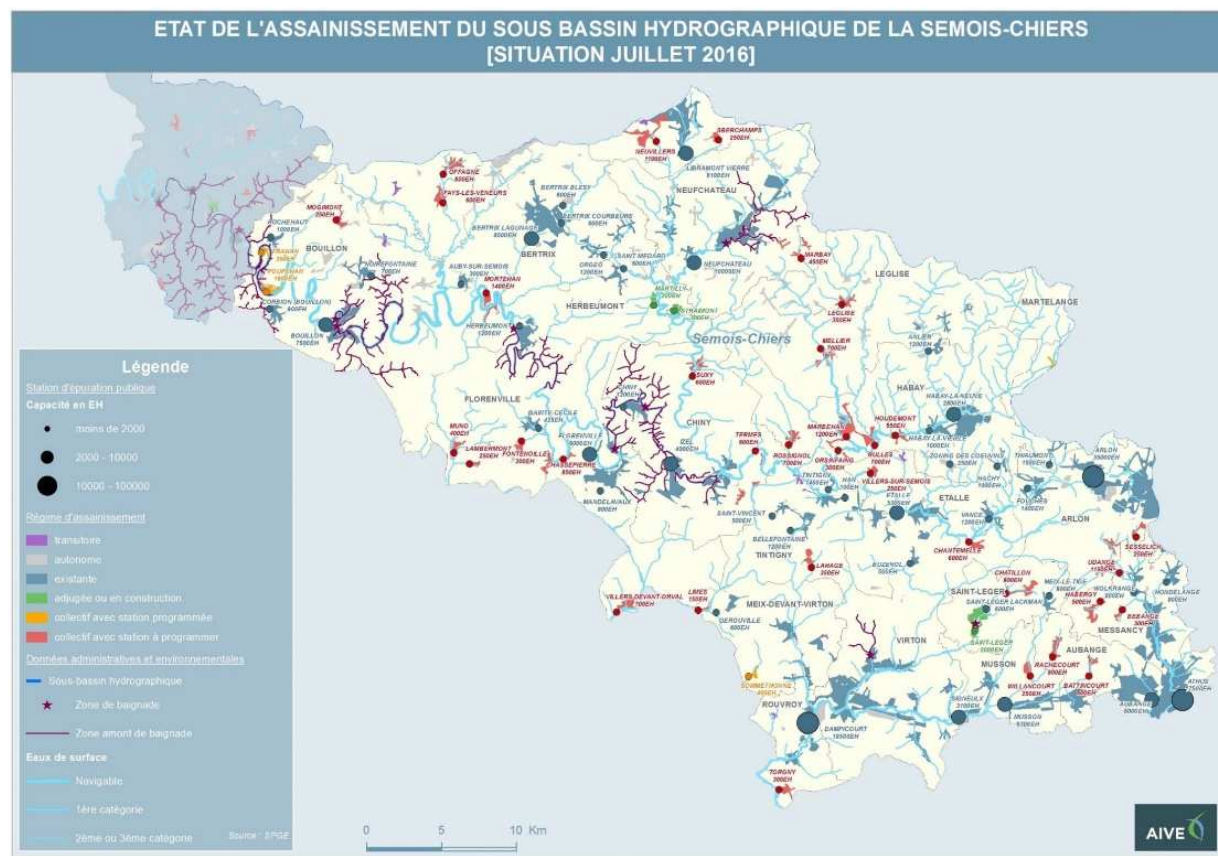
Usages de l'eau

- Agriculture
- Forêt
- Tourisme (10 zones de baignade)
- Aspect démographique

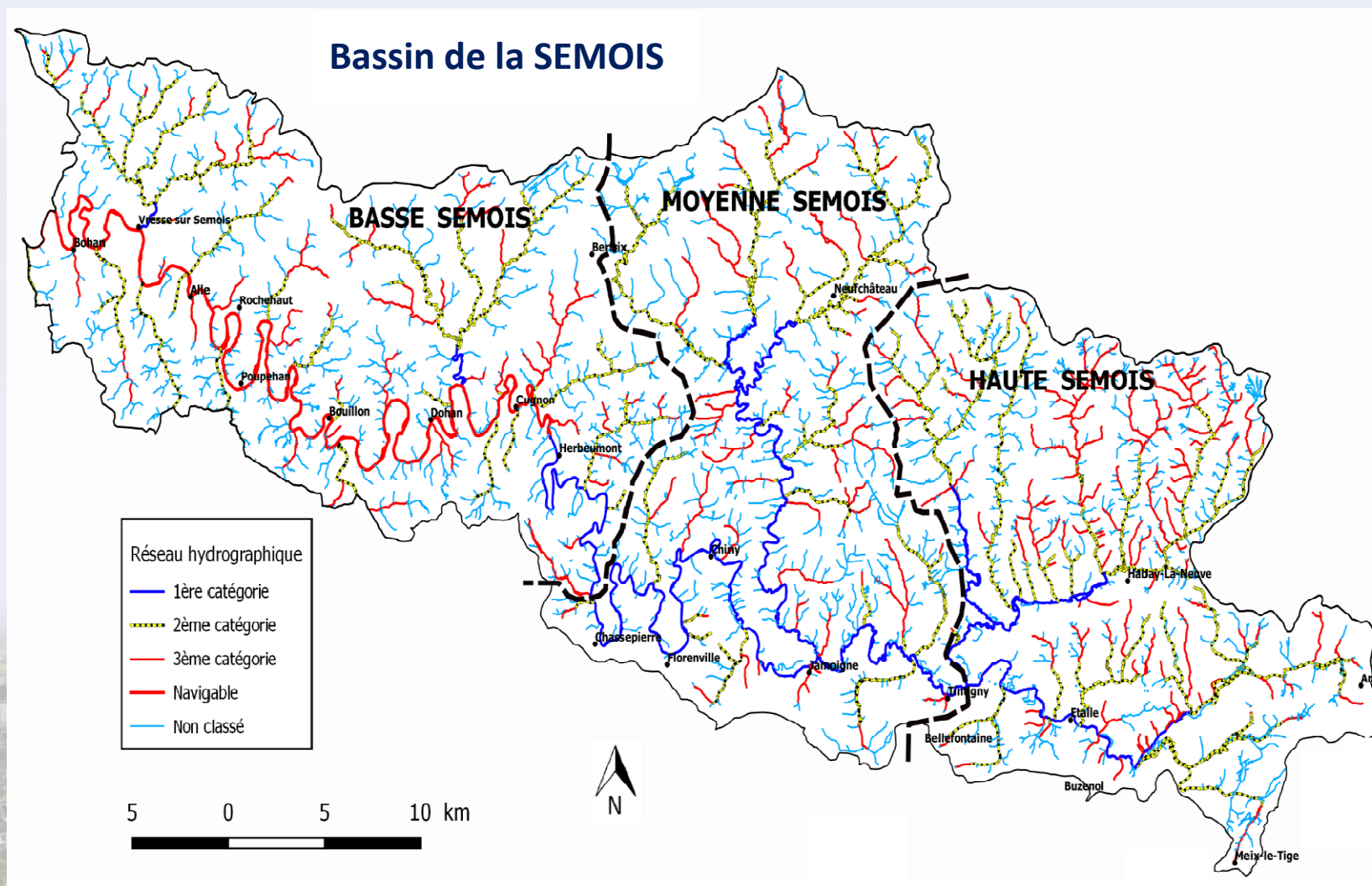


Sous-bassin hydrographique « Semois-Chiers »

Assainissement des eaux



Sous-bassin hydrographique « Semois-Chiers »



Sous-bassin hydrographique « Semois-Chiers » Haute Semois



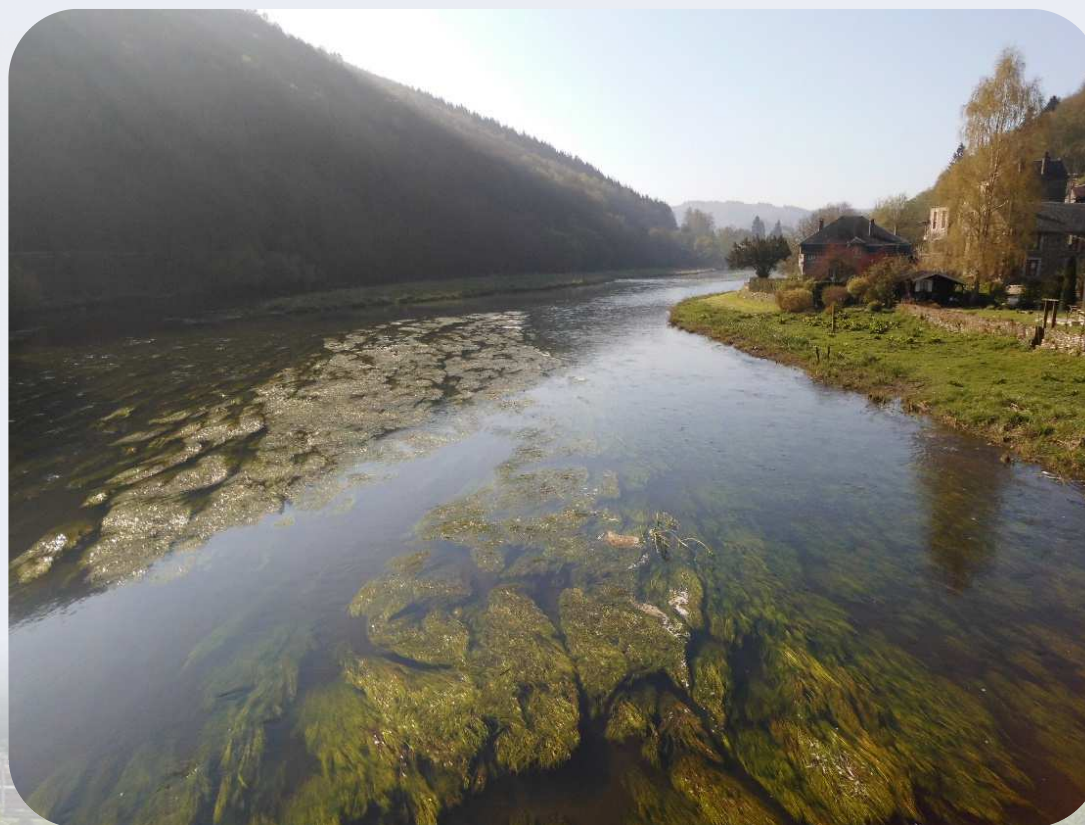
Vue de la coulée verte (Arlon)

Sous-bassin hydrographique « Semois-Chiers » Moyenne Semois



Vue du Ménéil (Breuvanne)

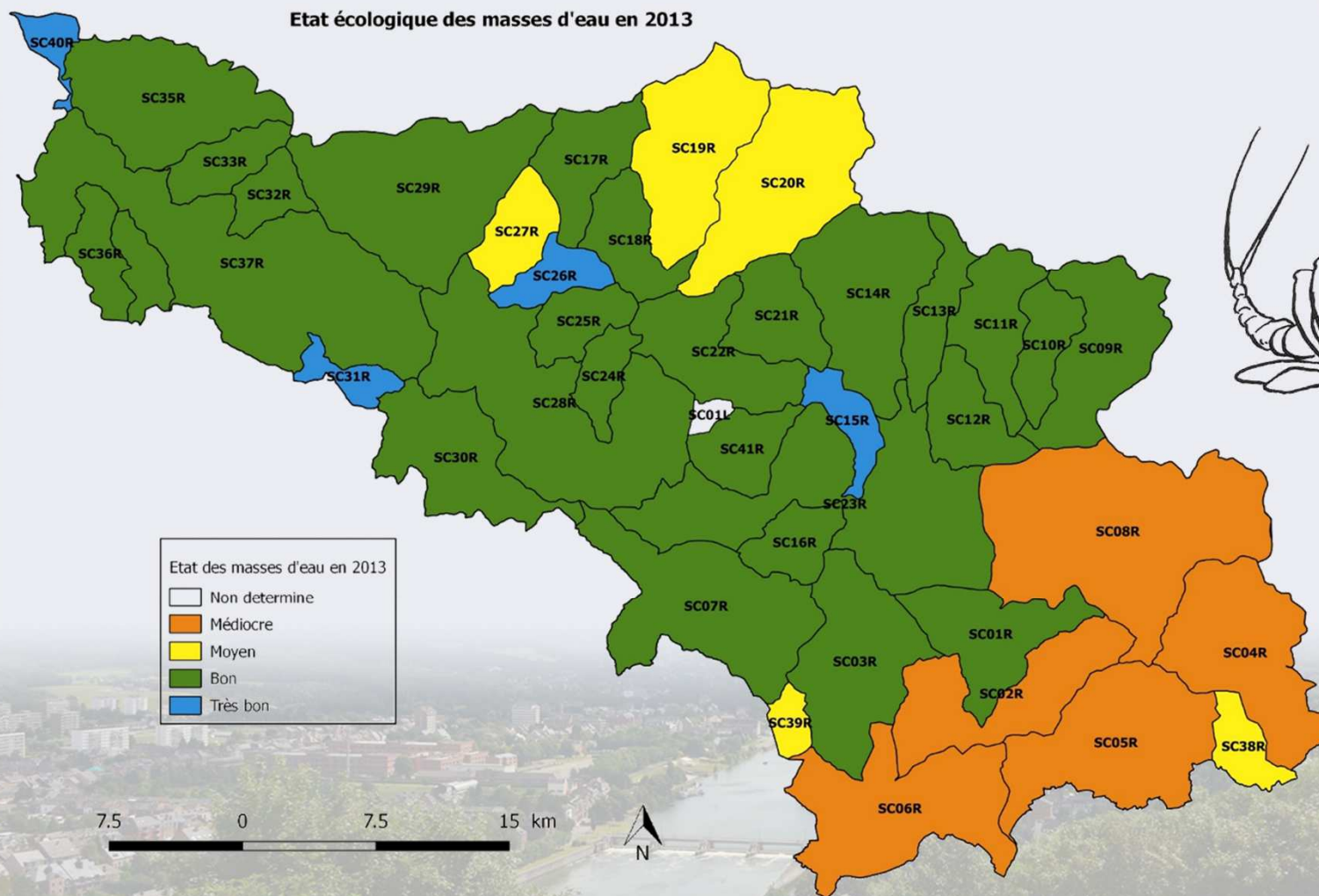
Sous-bassin hydrographique « Semois-Chiers » Basse Semois



La Semois à Mouzaive

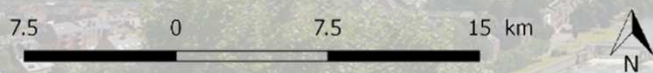
Etat écologique des masses d'eau

Etat écologique des masses d'eau en 2013

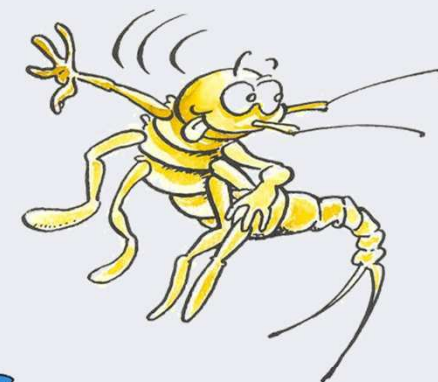


Etat des masses d'eau en 2013

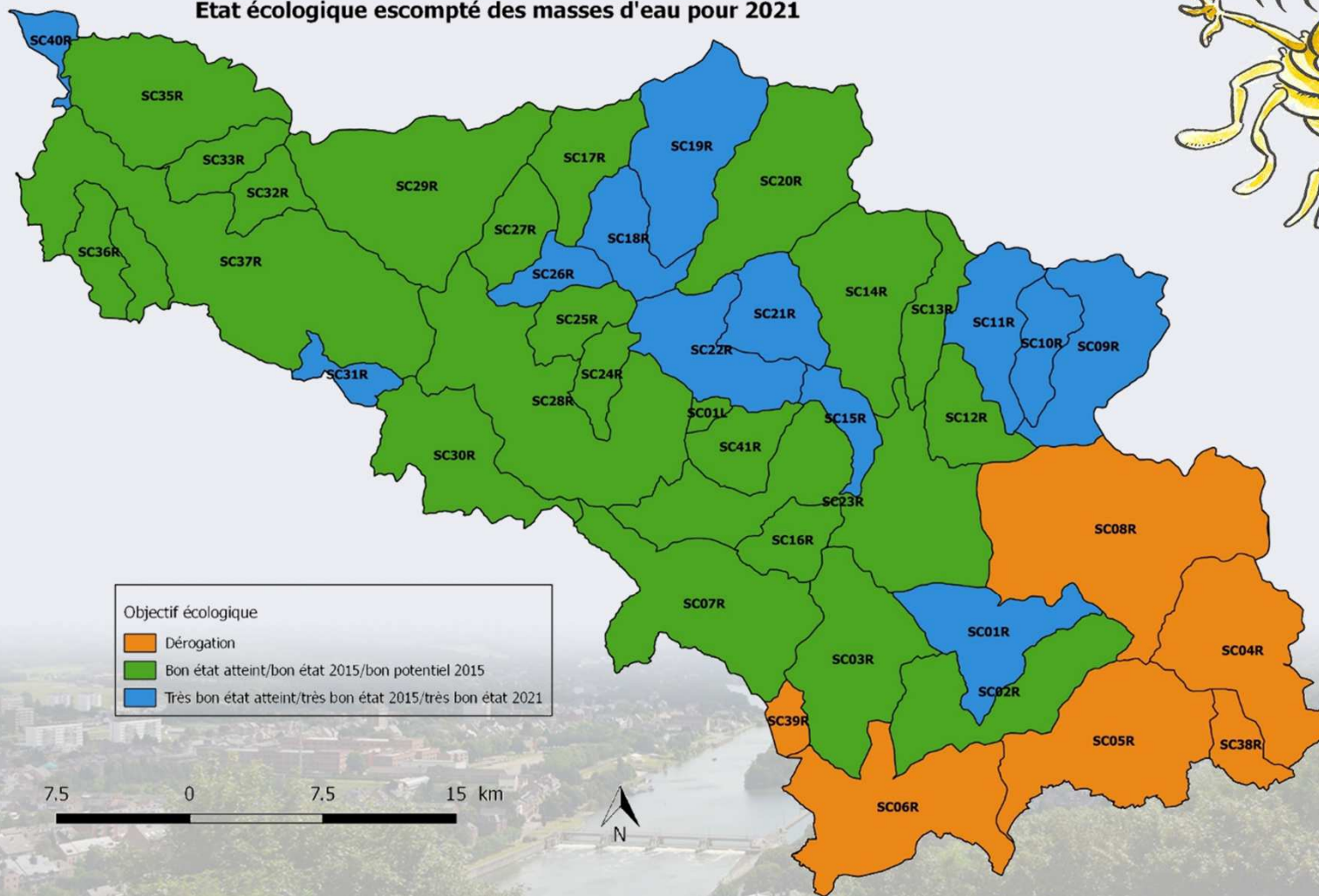
Non déterminée
Médiocre
Moyen
Bon
Très bon



Etat écologique des masses d'eau



Etat écologique escompté des masses d'eau pour 2021



Pressions/menaces sur le cours d'eau

Masses d'eau fortement modifiées

Démographie → Augmentation moyenne de 3,5% (16% à Léglise)

Tourisme → Camping, habitat permanent, camps de jeune, loisirs nautiques (baignade, kayak,...)

Agriculture → Accès du bétail au cours d'eau

Hydromorphologie → Inondations et étiages

Industries → Gestion forestière

Faune/Flore → Espèces invasives, castor...

Substances
chimiques, polluants



Déchets

Eaux usées

Pesticides, engrais



Inondations,
étiages



Disparition
des habitats
et des
espèces



Aménagements/Actions réalisées

Construction des STEP d'Etalle, Vance, Bellefontaine, Ansart, Chiny, Orgéo, Rochehaut, Corbion...



Création de bassins d'orage à Arlon, Florenville

Travaux de gestion des cours d'eau (techniques végétales, banquettes inondations...)



Sensibilisation de la population et concertation avec des acteurs de l'eau (CR S-C)



Gestion d'espèces invasives : berce du Caucase, balsamine Himalaya, renouée du Japon... (SPW, Province de Namur, CRSC...)

Plan Wallon de Réduction des Pesticides, Programme de Gestion Durable de l'Azote + Plans de Gestion par District Hydrographique (PGDH) et Plans de gestion des risques d'inondation (PGRI)

Images de la Semois - Agriculture et forêt



Tabac de la Semois



Pour plus d'informations



www.semois-chiers.be

ycollignon@semois-chiers.be

Tél. : +32 63 38 89 44



Wallonie



Portail « eau » : <http://eau.wallonie.be/>

Portail « environnement » :
<http://environnement.wallonie.be/>

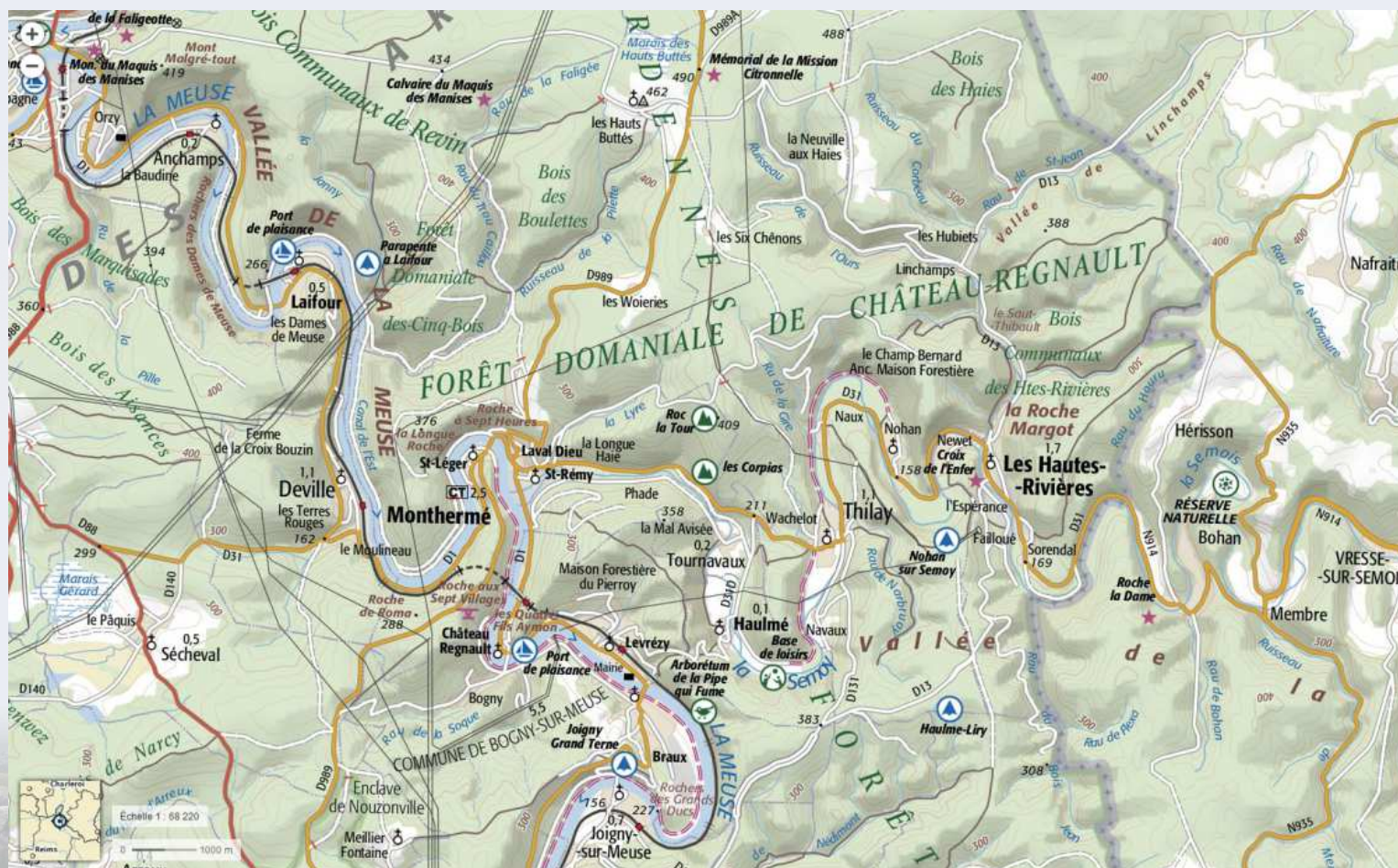
Page web des Contrats de rivière :
http://environnement.wallonie.be/contrat_riviere/





La Semoy ou la Semois française

Administratif

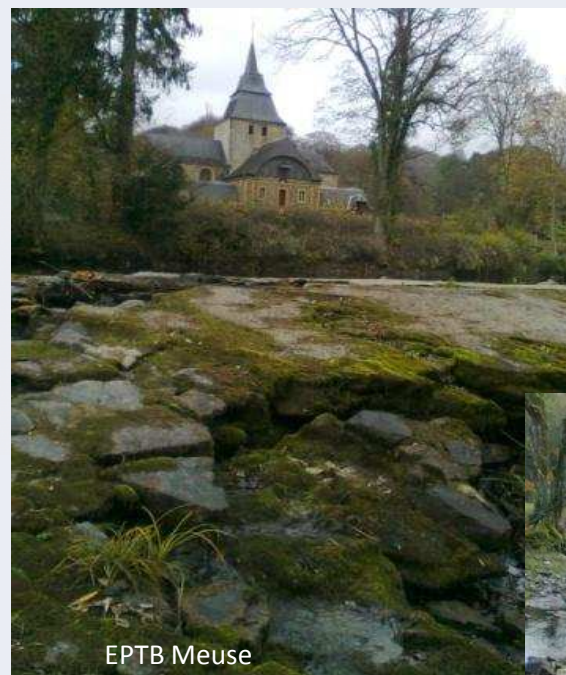


5 Communes

1 Communauté de Communes (Vallées et Plateau d'Ardenne)

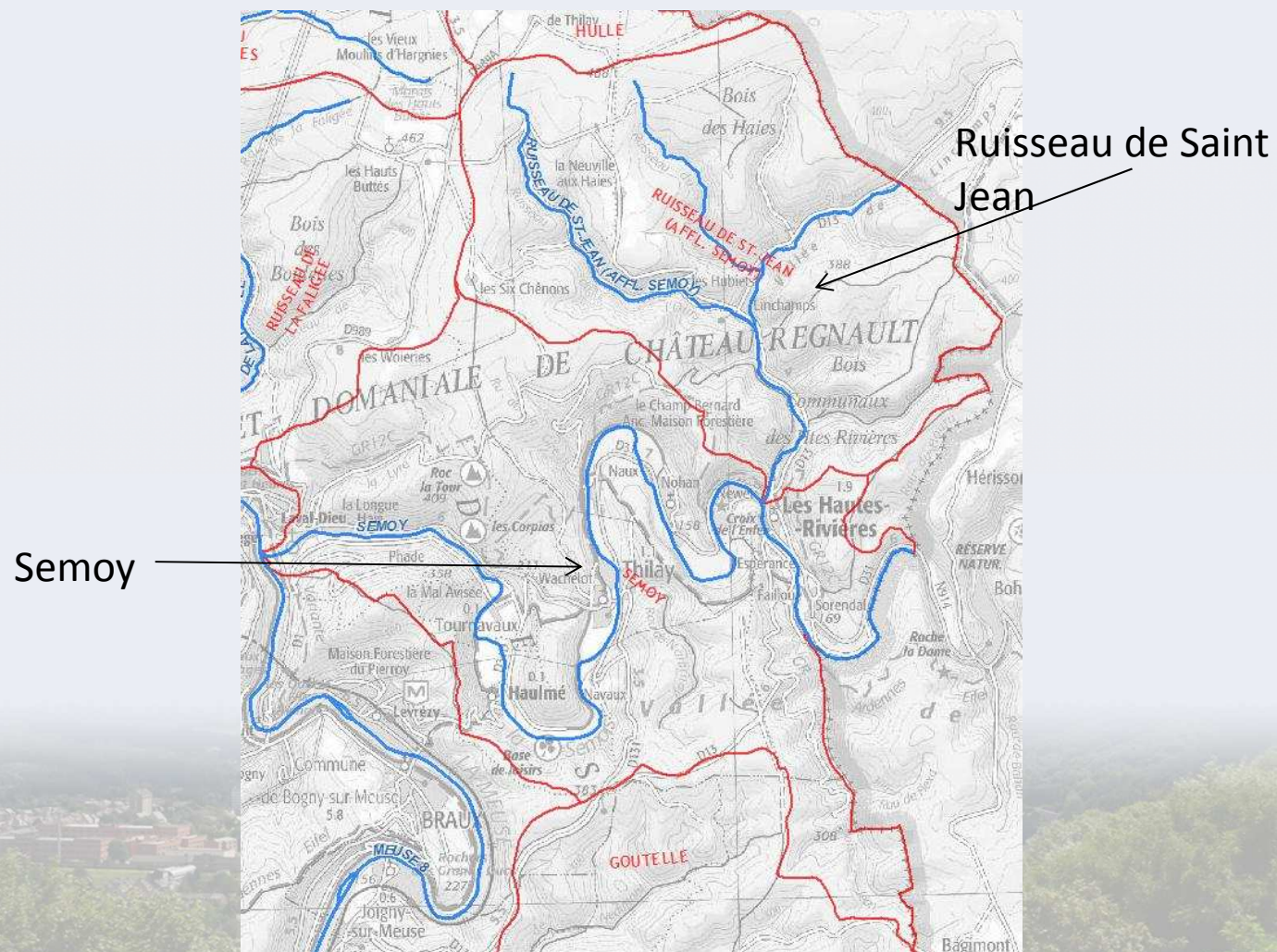
Usages

- Baignade (Haulmé)
- Pêche de loisirs
- AEP et eaux usées
- Prise d'eau industrielle (Monthermé)
- Anciens moulins



Seuil de La Racine- Monthermé
Ancienne abbaye de Laval Dieu

Les masses d'eau

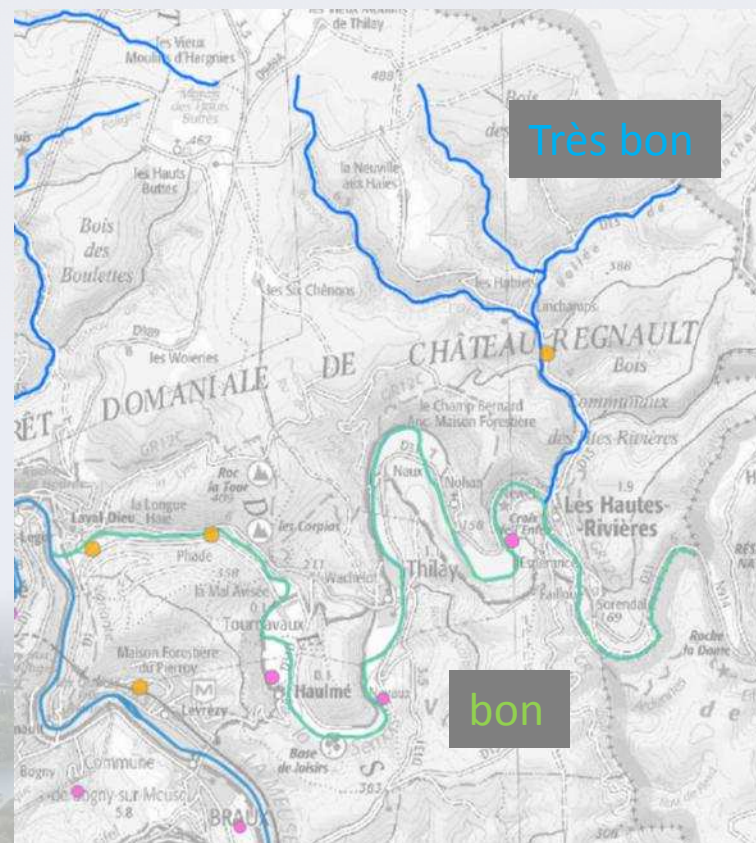
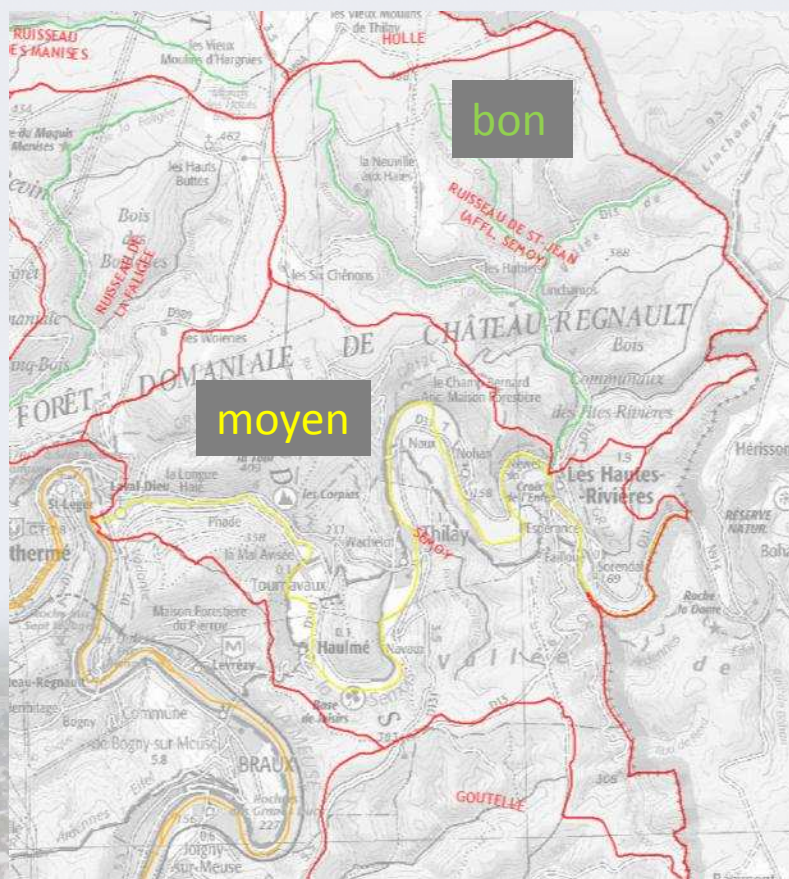


Source: GEORM (<http://georm.eau-rhin-meuse.fr/georm/site/accueil-cartographie/>)

Etat écologique et chimique

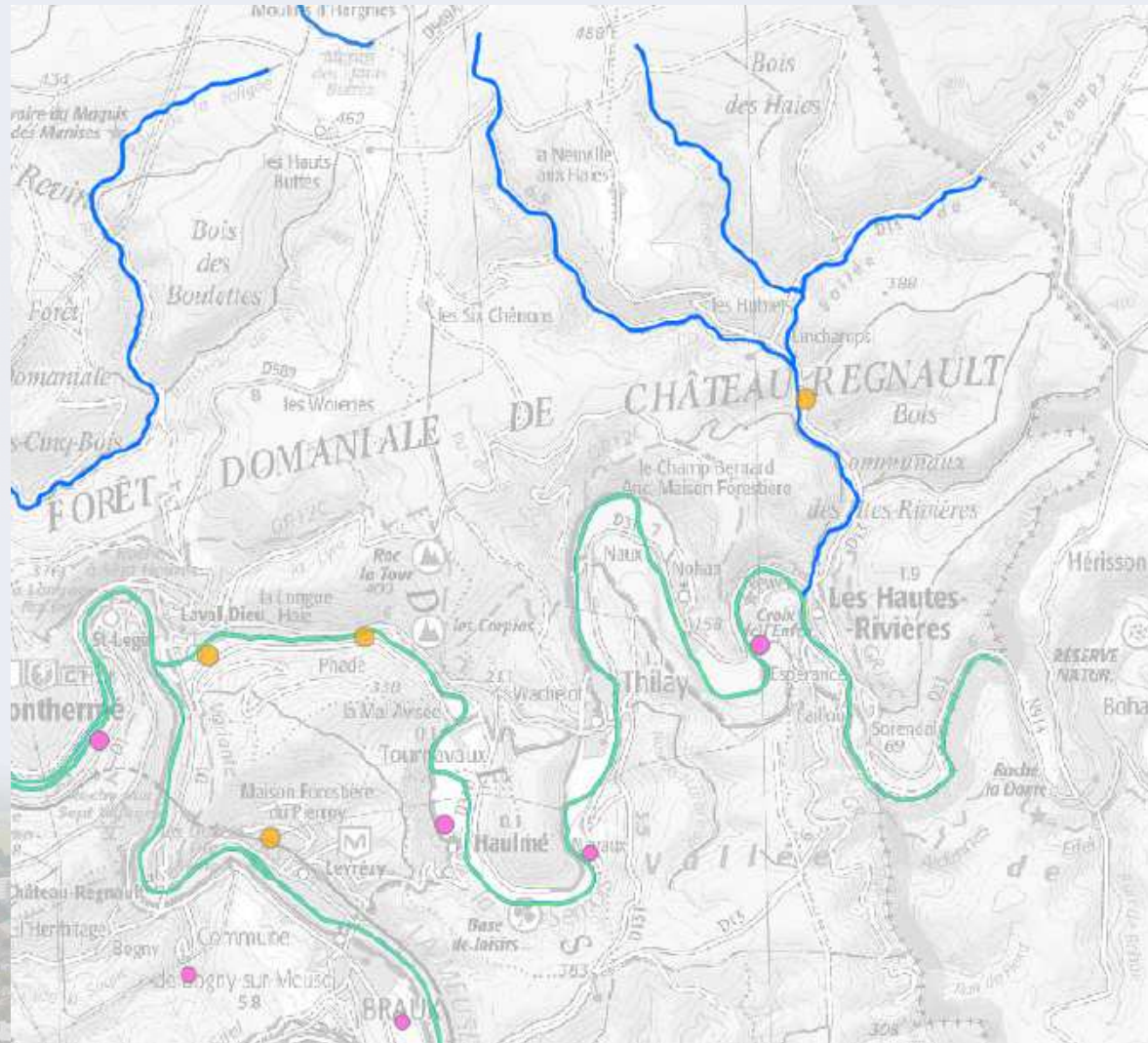
Ecologique

Physico-Chimique



Source: GEORM (<http://georm.eau-rhin-meuse.fr/georm/site/accueil-cartographie/>)

Pressions et menaces sur la Semoy



Etat paramètres-généraux Me riv 2013

Etat 2013 des masses d'eau de rivières : Physico-Chimie

- Très bon état
- Bon état
- Etat moyen
- Etat médiocre
- Mauvais état
- Données manquantes

Ouvrages d'épuration collectivités

Ouvrages d'épuration Collectivité

- Moins de 500 eH
- De 500 à 2000 eH
- De 2000 à 5000 eH
- De 5000 à 10000 eH
- Plus de 10000 eH

Ouvrages eaux usées industrielles

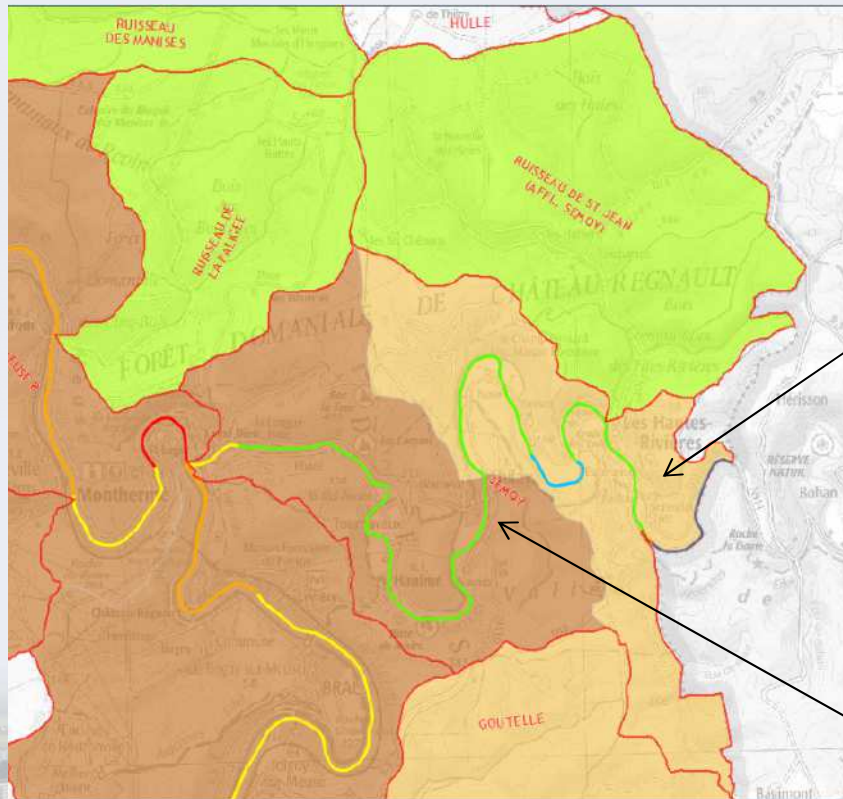
Ouvrages d'épuration industrielle

- 0 - 2500
- 2501 - 10000
- 10001 - 25000
- 25001 - 50000
- 50001 - 300000

Source: GEORM (<http://georm.eau-rhin-meuse.fr/georm/site/accueil-cartographie/>)

Aménagements - actions

Un programme de travaux porté par la Communauté de Communes en cours de conception

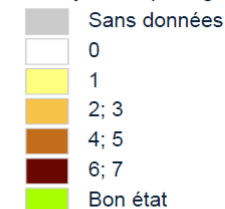


1. Réactivation espace de mobilité
2. Réduction de l'impact des plans d'eau

1. Réactivation du transport sédimentaire
2. Réactivation espace de mobilité
3. Reconstitution de la ripisylve
4. Réduction de l'impact des plans d'eau

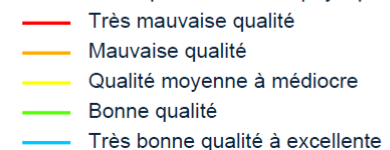
Actions hydromorphologiques préconisées

Actions hydromorphologiques préconisées



Evaluation de la qualité hydromorphologique

Evaluation de la qualité du milieu physique (Qualphy)



Source: GEORM (<http://georm.eau-rhin-meuse.fr/georm/site/accueil-cartographie/>)

Pour plus d'informations



Portail géographique: <http://georm.eau-rhin-meuse.fr/georm/site/accueil-cartographie/>
Système d'information: <http://rhin-meuse.eaufrance.fr/accueil?lang=fr>

